



生活に便利なスーパーや施設などが多数あるエリアになるマンションです!4LDKあり、お子様連れのお客様もゆったりとお暮しになれます。是非一度ご覧ください!お問い合わせお待ちしております♪

物件種目	中古マンション	物件番号	98775398
所在地	糸島市 高田 4丁目 26-5		
沿線・駅・交通	筑肥線 周船寺駅 徒歩11分		
価格	1480万円	建物名	コアマンション高田
間取り	4LDK	専有面積	88.4m ² (約26.74坪)



【外観写真】



【間取り図】



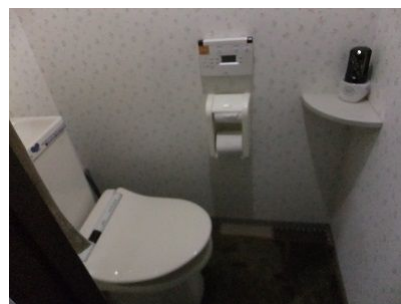
【居間・リビング】



【キッチン】



【浴室】



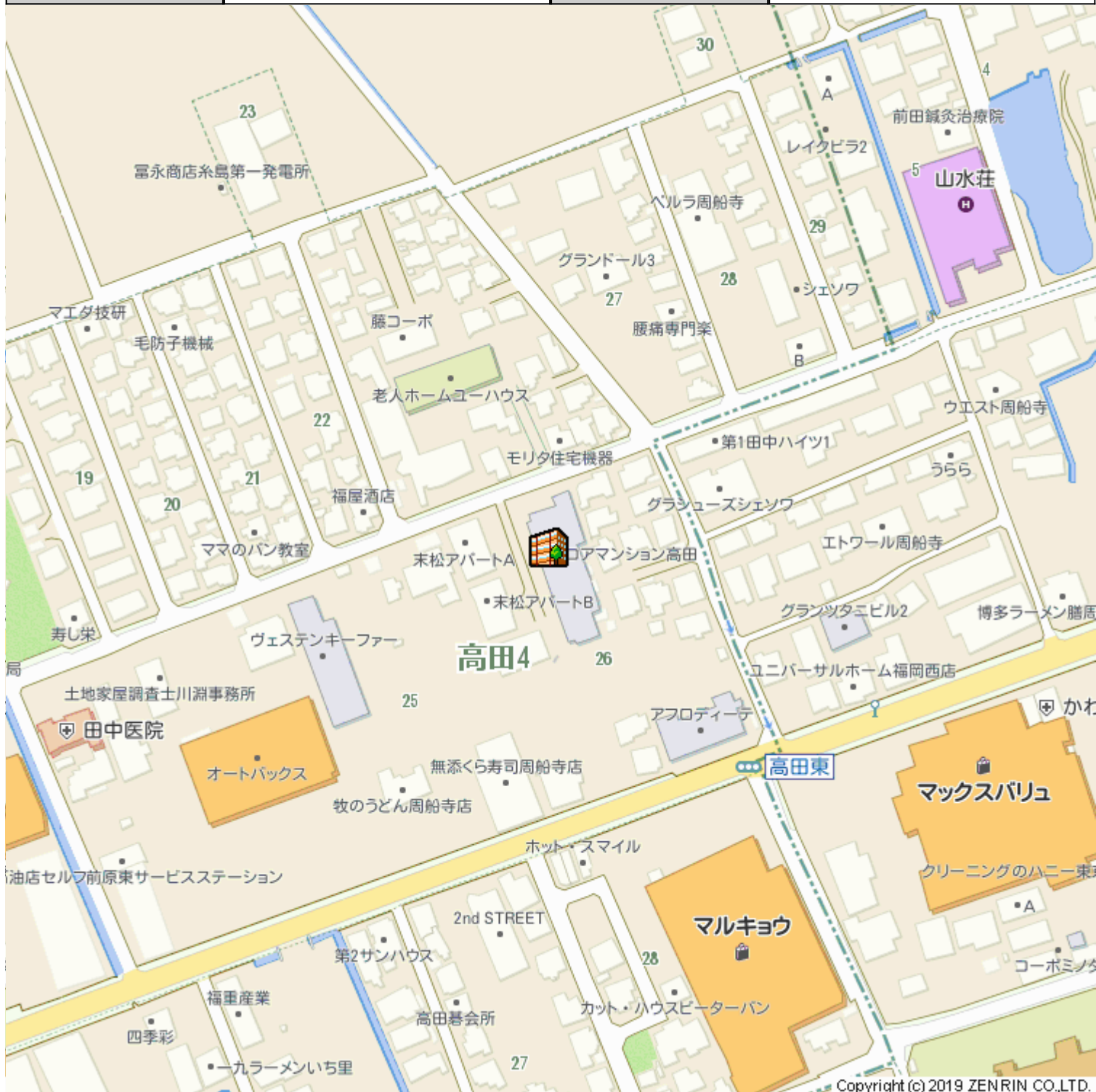
【トイレ】

階建・階	地上6階 3階部分	築年月	1995 [H7] 年 9月
建物構造	RC	建物工法	
用途地域	一種住居		
土地権利	所有権	借地代	
駐車場	空有 5000円	駐車場敷金	
バルコニー	18.92m ²	国土法	
法令制限等			
専有庭面積		建築面積	
延べ面積			
間取り内訳		サービスルーム数	
管理費	9800円	積立金	9180円
総戸数	29戸	現況	所有者居住中
条件等		最適用途	
管理形態	全部委託	管理会社	
施工会社		管理方式	巡回管理
引渡し	相談		
小学校区	糸島市立波多江小学校 距離1280m	中学校区	糸島市立前原東中学校 距離3970m
借地期間		その他一時金	
施設費用			
その他費用			
駐車場 形式・状況			
駐車場備考			
保証金		権利金	
建築確認・確認番号			
設備	プロパンガス 給湯 収納スペース システムキッチン 室内洗濯機置場 バルコニー 2面バルコニー エレベーター オートロック 浴室に窓 和室有 全居室収納 押入れ		

特記事項	角部屋		
分譲概要			
備考			
取引態様	媒介	情報更新日	2019年07月04日
お問い合わせ先	堤エステート 福岡県福岡市 中央区平尾5丁目4-4 TEL:092-534-7677 FAX:092-534-7688 免許番号:福岡県知事(7)11076 所属協会:(公社)福岡県宅地建物取引業協会		



物件種目	中古マンション	物件番号	98775398
所在地	糸島市 高田 4丁目 26-5		
沿線・駅・交通	筑肥線 周船寺駅 徒歩11分		
価格	1480万円	建物名	コアマンション高田
間取り	4LDK	専有面積	88.4m ² (約26.74坪)



物件種目	中古マンション	物件番号	98775398
所在地	糸島市 高田 4丁目 26-5		
沿線・駅・交通	筑肥線 周船寺駅 徒歩11分		
価格	1480万円	建物名	コアマンション高田
間取り	4LDK	専有面積	88.4m ² (約26.74坪)



【外観写真】



【間取り図】



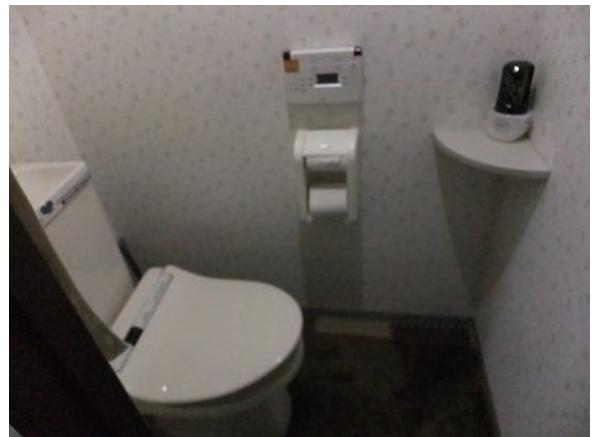
【居間・リビング】



【キッチン】



【浴室】



【トイレ】

物件種目	中古マンション	物件番号	98775398
所在地	糸島市 高田 4丁目 26-5		
沿線・駅・交通	筑肥線 周船寺駅 徒歩11分		
価格	1480万円	建物名	コアマンション高田
間取り	4LDK	専有面積	88.4m ² (約26.74坪)



【洋室】



【洋室】



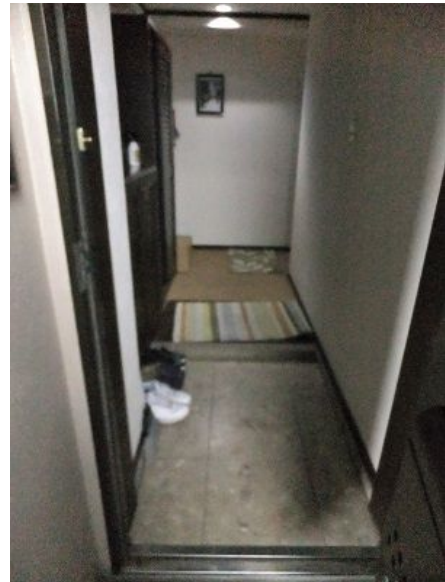
【洋室】



【和室】



【その他内観】



【玄関】