



物件種目	中古一戸建	物件番号	98803469
所在地	糟屋郡 志免町 片峰中央 3丁目 14		
沿線・駅・交通	福岡市空港線 福岡空港駅 バス20分 坂瀬バス停 徒歩4分		
価格	<b>3180万円</b>	土地面積	公簿184.41m <sup>2</sup> (約55.78坪)
間取り	4LDK	建物面積	103.5m <sup>2</sup> (約31.31坪)



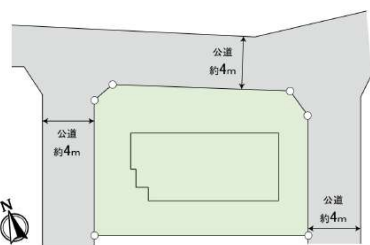
【外観写真】



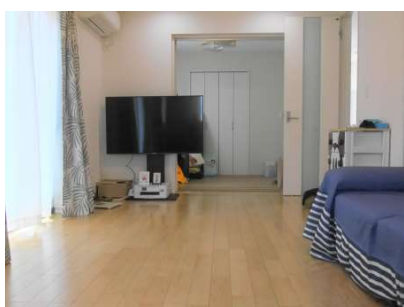
【外観写真】



【間取り図】



【区画図】



【リビングダイニング】



【キッチン】

階建	地上2階	築年月	2017 [H29] 年 1月
建物構造	木造	建物工法	
用途地域	一種低層		
地目	宅地	都市計画	市街化区域
土地権利	所有権	借地代	
駐車場	有 駐車場無料	国土法	
建・容率	40%・60%	現況	空家
条件等		建築確認・確認番号	
地勢	高台	傾斜地面積	
間取り内訳	LDK17/和6/洋8/洋6/洋6	サービスルーム数	
私道面積		引渡し	即時
接道状況詳細	三方 【内訳】 ●北 幅4m 公道 舗装有 ●東 幅4m 公道 舗装有 ●西 幅4m 公道 舗装有		
法令制限等			
小学校区	志免中央 距離1500m	中学校区	志免 距離1300m
借地期間		その他一時金	
施設費用		建物部分面積	1階部分 55.06m <sup>2</sup> 、2階部分 48.44m <sup>2</sup>
その他費用			
駐車場 形式・状況	自走(平置きも含む) 屋根なし		
駐車場備考			
再建築		土地形状	
敷地延長		地域地区	
保証金		権利金	
設備			
特記事項	駐車場2台無料		
分譲概要			
備考			
取引態様	媒介	情報更新日	2019年07月05日

お問い合わせ先

**堤エステート**

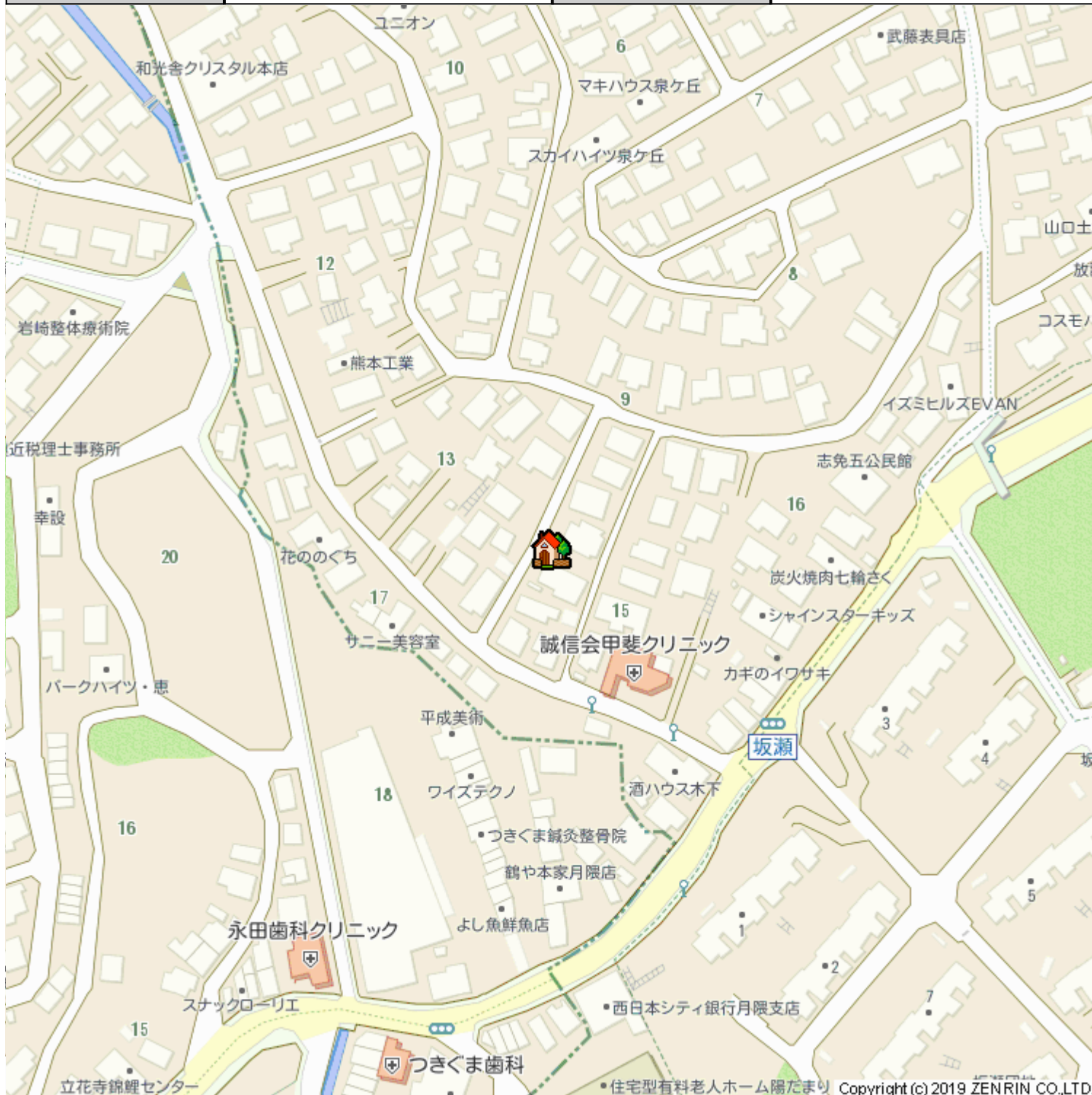
福岡県福岡市 中央区平尾5丁目4-4

TEL:092-534-7677 FAX:092-534-7688

免許番号:福岡県知事(7)11076 所属協会:(公社)福岡県宅地建物取引業協会



物件種目	中古一戸建	物件番号	98803469
所在地	糟屋郡 志免町 片峰中央 3丁目 14		
沿線・駅・交通	福岡市空港線 福岡空港駅 バス20分 坂瀬バス停 徒歩4分		
価格	<b>3180万円</b>	土地面積	公簿184.41m <sup>2</sup> (約55.78坪)
間取り	4LDK	建物面積	103.5m <sup>2</sup> (約31.31坪)



物件種目	中古一戸建	物件番号	98803469
所在地	糟屋郡 志免町 片峰中央 3丁目 14		
沿線・駅・交通	福岡市空港線 福岡空港駅 バス20分 坂瀬バス停 徒歩4分		
価格	<b>3180万円</b>	土地面積	公簿184.41m <sup>2</sup> (約55.78坪)
間取り	4LDK	建物面積	103.5m <sup>2</sup> (約31.31坪)



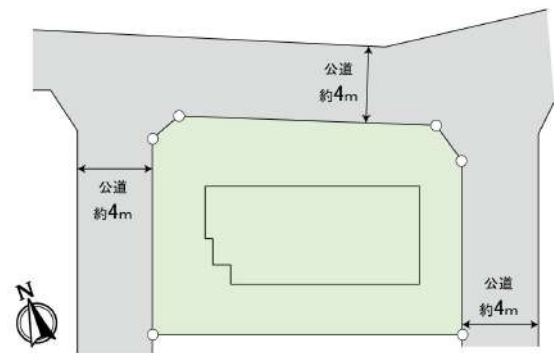
【外観写真】



【外観写真】



【間取り図】



【区画図】



【リビングダイニング】



【キッチン】

物件種目	中古一戸建	物件番号	98803469
所在地	糟屋郡 志免町 片峰中央 3丁目 14		
沿線・駅・交通	福岡市空港線 福岡空港駅 バス20分 坂瀬バス停 徒歩4分		
価格	<b>3180万円</b>	土地面積	公簿184.41m <sup>2</sup> (約55.78坪)
間取り	4LDK	建物面積	103.5m <sup>2</sup> (約31.31坪)



【浴室】



【洗面化粧台】



【玄関】



【トイレ】



【洋室】



【洋室】

物件種目	中古一戸建	物件番号	98803469
所在地	糟屋郡 志免町 片峰中央 3丁目 14		
沿線・駅・交通	福岡市空港線 福岡空港駅 バス20分 坂瀬バス停 徒歩4分		
価格	<b>3180万円</b>	土地面積	公簿184.41m <sup>2</sup> (約55.78坪)
間取り	4LDK	建物面積	103.5m <sup>2</sup> (約31.31坪)



【洋室】



【その他】バルコニー



【その他】2階からの眺望



玄関ポーチ



【前面道路含む現地写真】



【駐車場】

物件種目	中古一戸建	物件番号	98803469
所在地	糟屋郡 志免町 片峰中央 3丁目 14		
沿線・駅・交通	福岡市空港線 福岡空港駅 バス20分 坂瀬バス停 徒歩4分		
価格	<b>3180万円</b>	土地面積	公簿184.41m <sup>2</sup> (約55.78坪)
間取り	4LDK	建物面積	103.5m <sup>2</sup> (約31.31坪)



【庭】



【前面道路含む現地写真】



【前面道路含む現地写真】