



家具・家電付きの売家です。

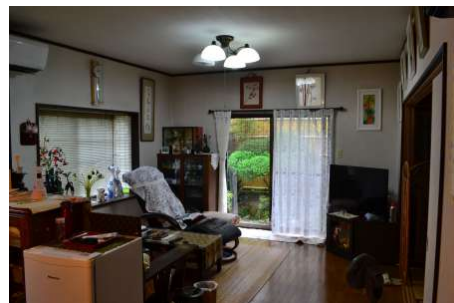
物件種目	中古一戸建	物件番号	98822442
所在地	福岡市 南区 老司 3丁目 6 (地番[44])		
沿線・駅・交通	老司小学校バス停 徒歩6分		
価格	1100万円	土地面積	公簿158.78m ² (約48.03坪)
間取り	4LDK	建物面積	98.53m ² (約29.81坪)



【現況外観写真】



【間取り図】



【居間・リビング】



【居間・リビング】



【ダイニングキッチン】



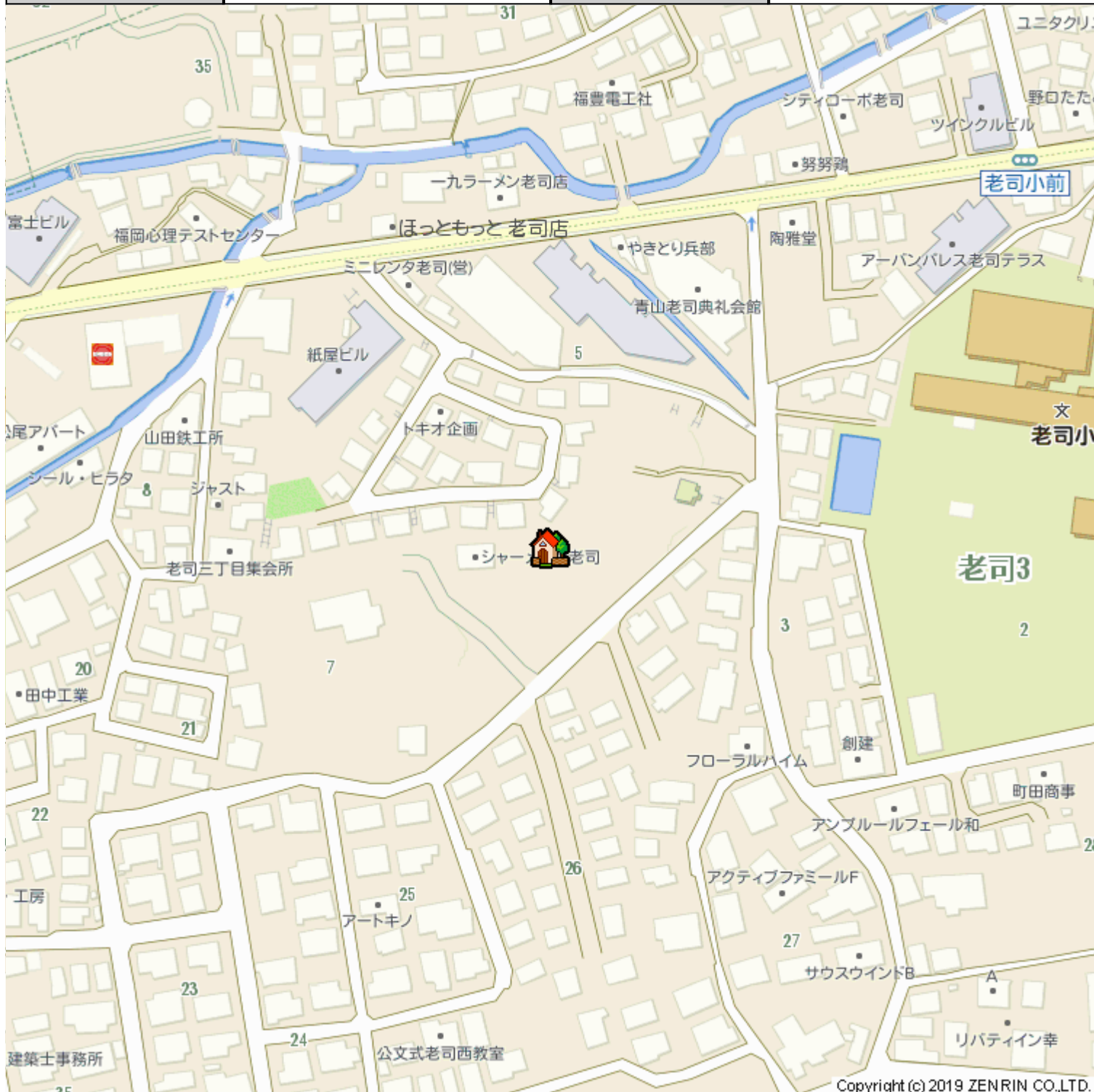
【和室】家具・家電もお譲りさせていただきます。

階建	地上2階	築年月	1992 [H4] 年 11月
建物構造	木造	建物工法	
用途地域			
地目	宅地	都市計画	
土地権利	所有権	借地代	
駐車場	有 駐車場無料	国土法	
建・容率	50%・80%	現況	所有者居住中
条件等		建築確認・確認番号	有南 第407号
地勢		傾斜地面積	
間取り内訳	LDK14/和6/和4.5/洋6/洋6	サービスルーム数	
私道面積	無	引渡し	相談
接道状況詳細	一方 【内訳】 ●北東 公道 接面9.6m 舗装有		
法令制限等			
小学校区	老司小学校 距離350m	中学校区	老司中学校 距離750m
借地期間		その他一時金	
施設費用		建物部分面積	1階部分 57.96m ² 、2階部分 40.57m ²
その他費用			
駐車場 形式・状況	自走(平置きも含む) 屋根あり		
駐車場備考	掘車庫		
再建築		土地形状	長方形
敷地延長		地域地区	
保証金		権利金	
設備	上水道 下水道 エアコン トイレ2箇所 温水洗浄便座 床下収納 システムキッチン 浴室乾燥機 照明器具付き 庭 家具付き 浴室に窓 浴室暖房 シューズボックス 天袋 押入れ 家電付き キッチンに窓		
特記事項			
分譲概要			
備考			

取引態様	媒介	情報更新日	2019年07月04日
お問い合わせ先	堤エステート 福岡県福岡市 中央区平尾5丁目4-4 TEL:092-534-7677 FAX:092-534-7688 免許番号:福岡県知事(7)11076 所属協会:(公社)福岡県宅地建物取引業協会		



物件種目	中古一戸建	物件番号	98822442
所在地	福岡市 南区 老司 3丁目 6 (地番[44])		
沿線・駅・交通	老司小学校バス停 徒歩6分		
価格	1100万円	土地面積	公簿158.78m ² (約48.03坪)
間取り	4LDK	建物面積	98.53m ² (約29.81坪)



物件種目	中古一戸建	物件番号	98822442
所在地	福岡市 南区 老司 3丁目 6 (地番[44])		
沿線・駅・交通	老司小学校バス停 徒歩6分		
価格	1100万円	土地面積	公簿158.78m ² (約48.03坪)
間取り	4LDK	建物面積	98.53m ² (約29.81坪)



【現況外観写真】



【間取り図】



【居間・リビング】



【居間・リビング】



【ダイニングキッチン】



【和室】家具・家電もお譲りさせていただきます。

物件種目	中古一戸建	物件番号	98822442
所在地	福岡市 南区 老司 3丁目 6 (地番[44])		
沿線・駅・交通	老司小学校バス停 徒歩6分		
価格	1100万円	土地面積	公簿158.78m ² (約48.03坪)
間取り	4LDK	建物面積	98.53m ² (約29.81坪)



【玄関】



【トイレ】



【洋室】2階洋室



【和室】2階和室



【バルコニー】広々としたバルコニー 温室栽培をおこなっていました。

物件種目	中古一戸建	物件番号	98822442
所在地	福岡市 南区 老司 3丁目 6 (地番[44])		
沿線・駅・交通	老司小学校バス停 徒歩6分		
価格	1100万円	土地面積	公簿158.78m ² (約48.03坪)
間取り	4LDK	建物面積	98.53m ² (約29.81坪)



【バルコニー】



庭石もございます。