



ペット飼育可(規約の範囲内)室内全面リフォーム済(キッチン、浴室、洗面台、トイレ、給湯器新品交換済)☆地下鉄・都市高速・空港利用にアクセス好立地です!!☆西鉄バス「築港口」停まで徒歩1分!!☆ゆめタウン博多が近くにあり買い物も便利♪

物件種目	中古マンション	物件番号	98809341
所在地	福岡市 博多区 石城町 20-7		
沿線・駅・交通	福岡市箱崎線 呉服町駅 徒歩13分 福岡市箱崎線 千代県庁口駅 徒歩11分 福岡市箱崎線 中洲川端駅 徒歩20分		
価格	1198万円	建物名	プリエール博多 206
間取り	2LDK	専有面積	壁芯60.42m ² (約18.28坪)



【リビングダイニング】約16.5帖の広々LDK!! 新品LED照明付きです♪



【外観写真】いつでもご案内可能です!お問い合わせお待ちしております!



【キッチン】システムキッチン新品交換しています!3口ガスコンロです



【浴室】追炊き機能付き♪ ゆったり浸かれるタイプです!



【脱衣場】シャワー付き洗面台に新品交換しています!

階建・階	地上10階 2階部分	築年月	1984 [S59] 年 5月
建物構造	SRC	建物工法	
用途地域	商業		
土地権利	所有権	借地代	
駐車場	空無	駐車場敷金	
バルコニー	南西 7.13m ²	国土法	
法令制限等			
専有庭面積		建築面積	
延べ面積			
間取り内訳	LDK16.5/洋5/和4.5	サービスルーム数	
管理費	7250円	積立金	12080円
総戸数	60戸	現況	空家
条件等		最適用途	
管理形態	全部委託 管理組合有	管理会社	
施工会社		管理方式	巡回管理
引渡し	即時		
小学校区	福岡市立博多小学校 距離822m	中学校区	福岡市立博多中学校 距離1088m
借地期間		その他一時金	
施設費用			
その他費用			
駐車場 形式・状況	自走(平置きも含む) 屋根なし		
駐車場備考			
保証金		権利金	

建築確認・確認番号				
設備	都市ガス 給湯 収納スペース システムキッチン シャンプードレッサー 室内洗濯機置場 バルコニー エレベーター 駐輪場 バイク置場(屋外) LDK15畳以上 和室有 押入れ 3口コンロ以上			
特記事項	ペット相談 日当り良好 内装リフォーム 小型犬可 猫可			
リフォーム1	<p>実施日 : 2019年05月</p> <p>箇所・内容 : 【内装リフォーム】キッチン、浴室、洗面台、トイレ、給湯器新品交換済み、クロス張り替え(キッチン、浴室、トイレ、壁、床、全室、全面、水回り)</p> <p>建設会社 : -</p> <p>建築確認通知書の有無 : -</p> <p>設計図面の有無 : -</p>			
分譲概要				
備考	<p>◆お客様の希望にお答え出来るよう、物件探しもご案内いたします。</p> <p>◆車がない!という場合でも、ご相談ください。 物件の近くのコンビニやスーパーなど、目印となる場所でお待ち合わせ出来ます。</p> <p>◆ライフプランのシュミレーション・住宅ローン等、各種ご相談もお気軽にどうぞ! <おうち屋 0120-081-434></p>			
取引態様	媒介	<table border="1"> <tr> <th>情報更新日</th> <td>2019年07月04日</td> </tr> </table>	情報更新日	2019年07月04日
情報更新日	2019年07月04日			
お問い合わせ先	<p>堤エステート</p> <p>福岡県福岡市 中央区平尾5丁目4-4</p> <p>TEL:092-534-7677 FAX:092-534-7688</p> <p>免許番号:福岡県知事(7)11076 所属協会:(公社)福岡県宅地建物取引業協会</p>			

物件種目	中古マンション	物件番号	98809341
所在地	福岡市 博多区 石城町 20-7		
沿線・駅・交通	福岡市箱崎線 呉服町駅 徒歩13分 福岡市箱崎線 千代県庁口駅 徒歩11分 福岡市箱崎線 中洲川端駅 徒歩20分		
価格	1198万円	建物名	プリエール博多 206
間取り	2LDK	専有面積	壁芯60.42m ² (約18.28坪)



【リビングダイニング】約16.5帖の広々LDK!! 新品LED照明付きです♪



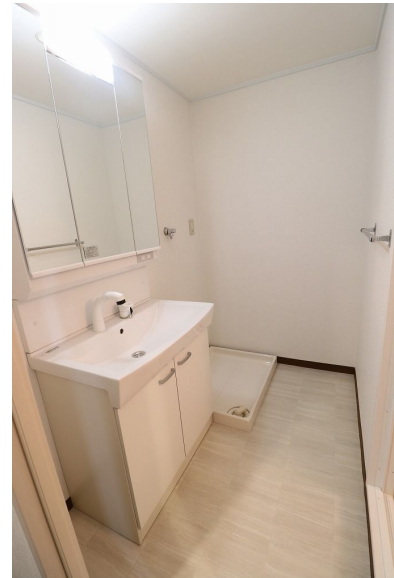
【外観写真】いつでもご案内可能です!お問い合わせお待ちしております!



【キッチン】システムキッチン新品交換しています!3口ガスコンロです



【浴室】追炊き機能付き♪♪ ゆったり浸かれるタイプです!



【脱衣場】シャワー付き洗面台に新品交換しています!

物件種目	中古マンション	物件番号	98809341
所在地	福岡市 博多区 石城町 20-7		
沿線・駅・交通	福岡市箱崎線 呉服町駅 徒歩13分 福岡市箱崎線 千代県庁口駅 徒歩11分 福岡市箱崎線 中洲川端駅 徒歩20分		
価格	1198万円	建物名	プリエール博多 206
間取り	2LDK	専有面積	壁芯60.42m ² (約18.28坪)



【トイレ】温水洗浄便座新品交換済みです!



【玄関】



【和室】