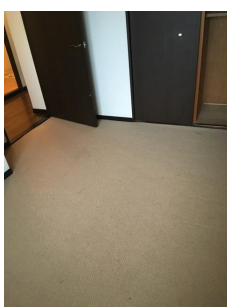
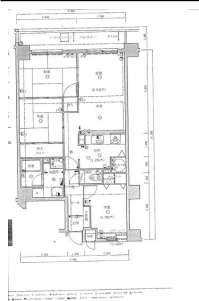




物件種目	中古マンション	物件番号	98803355
所在地	大野城市 下大利 5丁目 7-9		
沿線・駅・交通	鹿児島本線 水城駅 徒歩9分 西鉄天神大牟田線 下大利駅 徒歩15分		
価格	780万円	建物名	アンピール大野城 205
間取り	3LDK	専有面積	壁芯65.68㎡ (約19.87坪)



階建・階	地上7階 2階部分	築年月	1991 [H3] 年 3月
建物構造	RC	建物工法	
用途地域	二種住居		
土地権利	所有権	借地代	
駐車場	空有 6000円	駐車場敷金	
バルコニー	南東 9.1㎡	国土法	
法令制限等			
専有庭面積		建築面積	
延べ面積	65.68㎡		
間取り内訳	和 6・4.5 洋 4.7 LDK 11.8	サービスルーム数	
管理費	7400円	積立金	16420円
総戸数	46戸	現況	空家
条件等		最適用途	
管理形態	全部委託 管理組合有	管理会社	アナブキハウジングサービス
施工会社	不動建設(株)	管理方式	日勤管理
引渡し	相談		
小学校区		中学校区	
借地期間		その他一時金	専用使用料: 300円
施設費用			
その他費用			
駐車場 形式・状況			
駐車場備考			
保証金		権利金	
建築確認・確認番号	有福岡県第42-168号		
設備	給湯 温水洗浄便座 カウンターキッチン IHクッキングヒーター 室内洗濯機置場 専用庭 エレベータ 駐輪場 オール電化		
特記事項	閑静住宅街		
分譲概要	【敷地面積】2260.3㎡		

備考	JR西鉄両方使えます 環境の良いマンションです		
取引態様	媒介	情報更新日	2019年06月29日
お問い合わせ先	堤エステート 福岡県福岡市 中央区平尾5丁目4-4 TEL:092-534-7677 FAX:092-534-7688 免許番号:福岡県知事(7)11076 所属協会:(公社)福岡県宅地建物取引業協会		

物件種目	中古マンション	物件番号	98803355
所在地	大野城市 下大利 5丁目 7-9		
沿線・駅・交通	鹿児島本線 水城駅 徒歩9分 西鉄天神大牟田線 下大利駅 徒歩15分		
価格	780万円	建物名	アンピール大野城 205
間取り	3LDK	専有面積	壁芯65.68m ² (約19.87坪)

