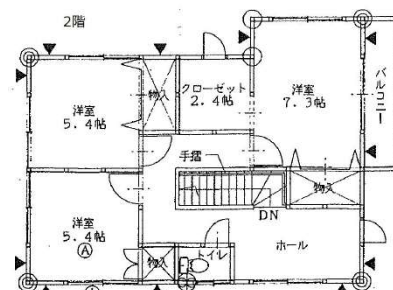
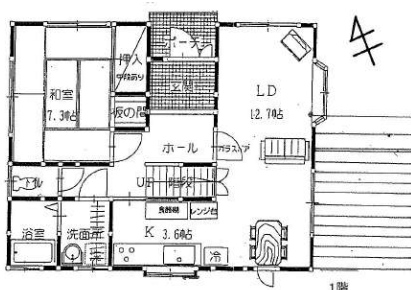




リフォーム済で気持ち良いですよー。ぜひ新生活スタートはこちらの物件で。角地ですので圧迫感なし、日当たり良好。

物件種目	中古一戸建	物件番号	98819973
所在地	福岡市 南区 桜原 6丁目 17-4 (地番[816-14])		
沿線・駅・交通	花畑園芸公園入口バス停 徒歩13分		
価格	<b>2498万円</b>	土地面積	公簿214.15m <sup>2</sup> (約64.78坪)
間取り	4SLDK	建物面積	118m <sup>2</sup> (約35.70坪)



リビング



システムキッチン



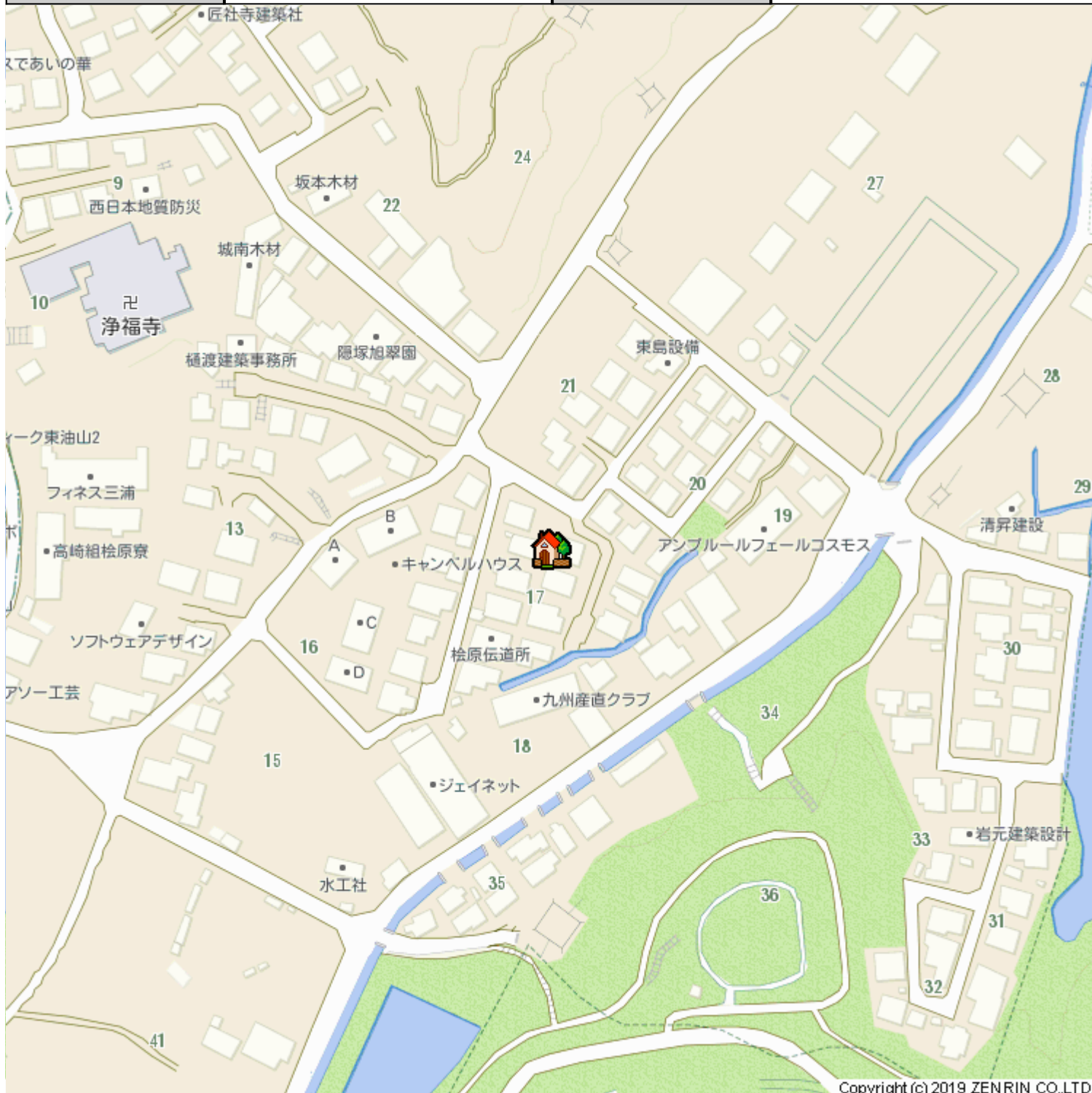
ウッドデッキ

階建	地上2階	築年月	2000 [H12] 年 9月
建物構造	木造	建物工法	
用途地域	一種低層		
地目	宅地	都市計画	市街化区域
土地権利	所有権	借地代	
駐車場	有	国土法	
建・容率	40%・60%	現況	空家
条件等		建築確認・確認番号	
地勢	平坦	傾斜地面積	
間取り内訳	洋7.3/洋5.4/洋5.4/和6/LDK16.3	サービスルーム数	
私道面積	無	引渡し	相談 (リフォーム完了後)
接道状況詳細	角地 【内訳】 ●北 幅6m 公道 接面15m 位置指定無 舗装有 ●東 幅5m 公道 接面7m 位置指定無 舗装有		
法令制限等			
小学校区	福岡市立西花畑小学校 距離1644m	中学校区	福岡市立花畑中学校 距離1944m
借地期間		その他一時金	
施設費用		建物部分面積	1階部分 61m <sup>2</sup> 、2階部分 57m <sup>2</sup>
その他費用			
駐車場 形式・状況			
駐車場備考			
再建築		土地形状	台形
敷地延長		地域地区	
保証金		権利金	
設備	プロパンガス 電気 上水道 下水道 側溝 追焚機能 トイレ2箇所 温水洗浄便座 システムキッチン シャンプードレッサー シャッター(雨戸) ウッドデッキ 納戸 玄関収納 押入れ 3口コンロ以上 倉庫		
特記事項	日当たり良好 閑静住宅街 駐車場2台分 内装リフォーム		

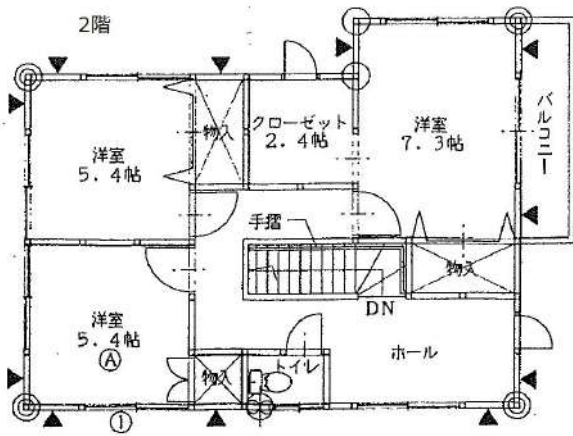
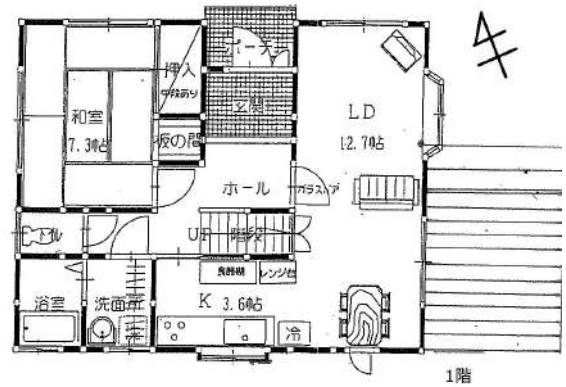
リフォーム1	実施日 : 2019年07月 箇所・内容 : 【内装リフォーム】クロス貼替、畳表替え、網戸・障子・襖貼替、洗面化粧台新品、ガスコンロ新品、トイレ新品(トイレ) 建設会社 : - 建築確認通知書の有無 : - 設計図面の有無 : -		
分譲概要			
備考			
取引態様	媒介	情報更新日	2019年06月28日
お問い合わせ先	<b>堤エステート</b> 福岡県福岡市 中央区平尾5丁目4-4 <b>TEL:092-534-7677</b> FAX:092-534-7688 免許番号:福岡県知事(7)11076 所属協会:(公社)福岡県宅地建物取引業協会		



物件種目	中古一戸建	物件番号	98819973
所在地	福岡市 南区 松原 6丁目 17-4 (地番[816-14])		
沿線・駅・交通	花畑園芸公園入口バス停 徒歩13分		
価格	<b>2498万円</b>	土地面積	公簿214.15m <sup>2</sup> (約64.78坪)
間取り	4SLDK	建物面積	118m <sup>2</sup> (約35.70坪)



物件種目	中古一戸建	物件番号	98819973
所在地	福岡市 南区 松原 6丁目 17-4 (地番[816-14])		
沿線・駅・交通	花畑園芸公園入口バス停 徒歩13分		
価格	<b>2498万円</b>	土地面積	公簿214.15m <sup>2</sup> (約64.78坪)
間取り	4SLDK	建物面積	118m <sup>2</sup> (約35.70坪)



リビング



システムキッチン



ウッドデッキ

物件種目	中古一戸建	物件番号	98819973
所在地	福岡市 南区 松原 6丁目 17-4 (地番[816-14])		
沿線・駅・交通	花畑園芸公園入口バス停 徒歩13分		
価格	<b>2498万円</b>	土地面積	公簿214.15m <sup>2</sup> (約64.78坪)
間取り	4SLDK	建物面積	118m <sup>2</sup> (約35.70坪)



和室



システムキッチン



浴室



2階洋室



2階洋室



2階洋室