



緑豊かな住環境に115m<sup>2</sup>超の4LDKが登場しました!最上階、2面バルコニーの爽やかな間取り、水回りはライトコートから光や風が取り込めます♪ペットの飼育も可能です♪(ペット飼育規約有り)

物件種目	中古マンション	物件番号	98818312
所在地	福岡市 西区 西の丘 2丁目 3-1		
沿線・駅・交通	福岡市空港線 姪浜駅 バス23分 ウエストヒルズ北バス停 徒歩3分		
価格	<b>2180万円</b>	建物名	ネアシティ・ガーデン西の丘
間取り	4LDK	専有面積	壁芯115.89m <sup>2</sup> (約35.06坪)



【外観写真】緑豊かな住環境です♪



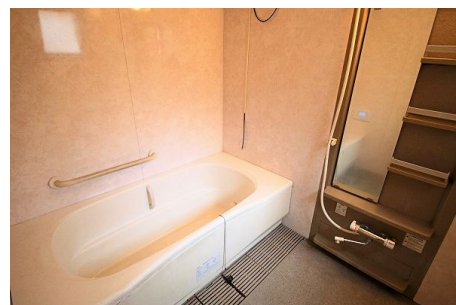
【間取り図】4LDK、専有面積115.89㎡バルコニー【居間・リビング】20帖超!開放的なLDK。面積14.86㎡



【眺望】春にはお部屋から色鮮やかなツツジが見られます♪



【キッチン】使い勝手の良いL字形のキッチン♪



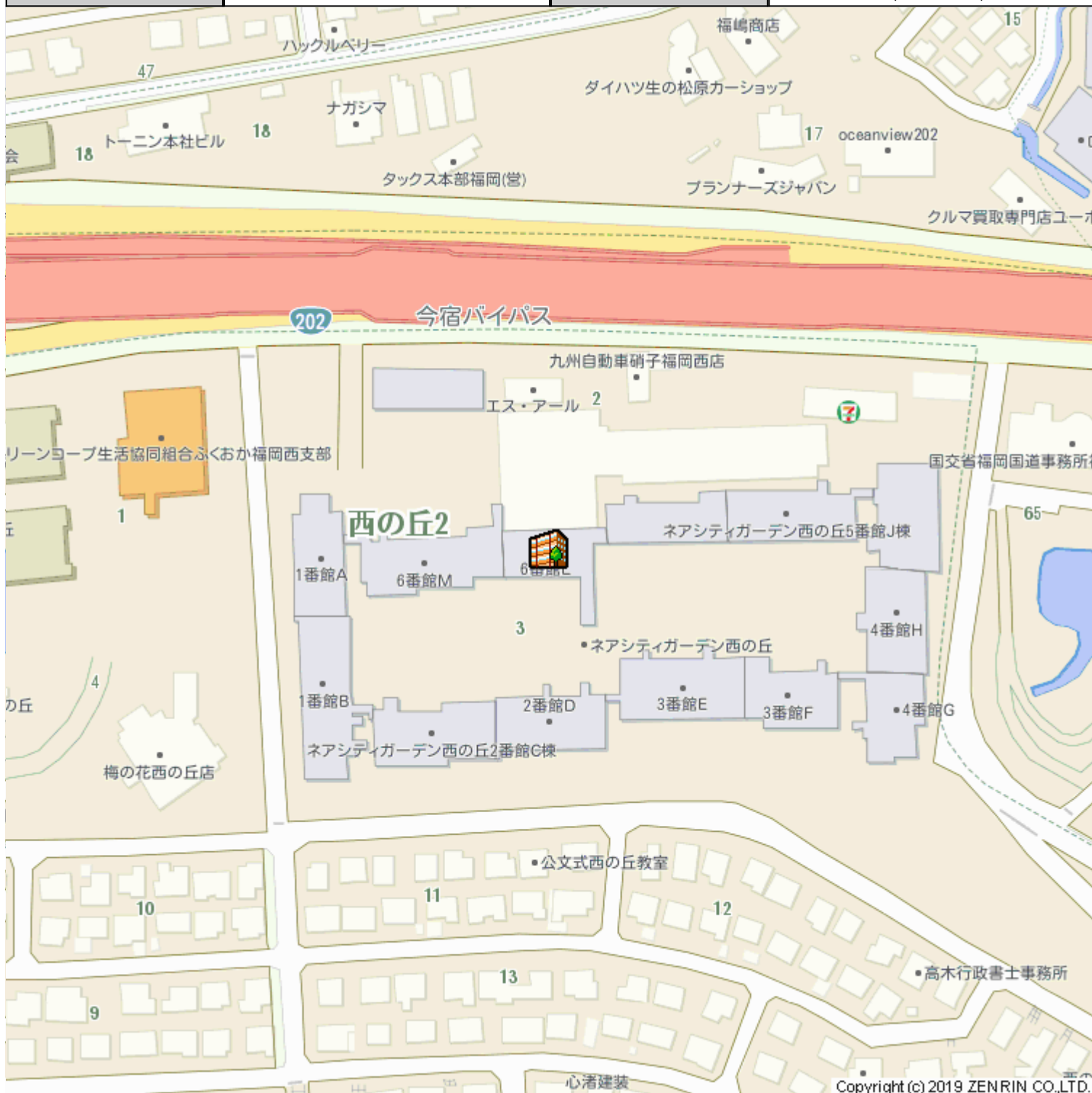
【浴室】1620サイズ、ゆったりとした浴室です♪

階建・階	地上7階 地下3階7階部分	築年月	2002 [H14] 年 2月
建物構造	RC	建物工法	
用途地域	二種住居		
土地権利	所有権	借地代	
駐車場	空有 4000円	駐車場敷金	
バルコニー	南 14.86m <sup>2</sup>	国土法	
法令制限等			
専有庭面積		建築面積	
延べ面積			
間取り内訳	LDK20.9/洋7.8/洋7.1/洋6/和6	サービスルーム数	
管理費	5800円	積立金	11590円
総戸数	347戸	現況	所有者居住中
条件等		最適用途	
管理形態	全部委託	管理会社	コミュニティワン株式会社
施工会社		管理方式	日勤管理
引渡し	相談		
小学校区	福岡市立壱岐小学校 距離1741m	中学校区	福岡市立壱岐中学校 距離2071m
借地期間		その他一時金	
施設費用			
その他費用	町内会費:400円/月		
駐車場 形式・状況	自走(平置きも含む)		
駐車場備考			
保証金		権利金	
建築確認・確認番号			

設備	給湯 温水洗浄便座 システムキッチン IHクッキングヒーター シャンプードレッサー 室内洗濯機置場 バルコニー 2面バルコニー エレベータ オートロック TVモニタ付きインターホン 宅配ボックス 駐輪場 オール電化 防犯 カメラ LDK15畳以上 浴室に窓 和室有 全居室収納 シューズボックス 押入れ キッチンに窓 アルコーブ		
特記事項	ペット相談 日当たり良好 閑静住宅街 外観タイル張り 最上階 南向き		
分譲概要			
備考	<p>～そよ風や木漏れ日から季節の移り変わりを感じる中庭～</p> <ul style="list-style-type: none"> <li>・お子様が楽しく遊べるような遊具スペース付き♪</li> <li>・隙間時間を利用して、ジョギングロードで汗を流すこともできます♪</li> </ul> <p>●バルコニー面いっぱい採光口を設けた明るいリビング。 ●家事コーナーには棚や物入を配置。 ●全ての洋室に壁一面のクローゼットを設置。</p> <p>●拾六町ICまで車で約1分です♪ お車で遠方へお出かけの多いお客様にもオススメできるお部屋です!</p> <p>※掲載写真内の家具家電備品等は販売価格に含みません</p>		
取引態様	媒介	情報更新日	2019年06月24日
お問い合わせ先	<b>堤エステート</b> 福岡県福岡市 中央区平尾5丁目4-4 <b>TEL:092-534-7677</b> FAX:092-534-7688 免許番号:福岡県知事(7)11076 所属協会:(公社)福岡県宅地建物取引業協会		



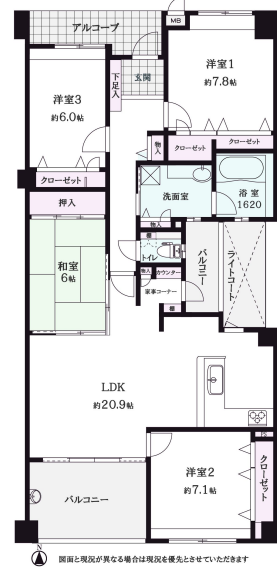
物件種目	中古マンション	物件番号	98818312
所在地	福岡市 西区 西の丘 2丁目 3-1		
沿線・駅・交通	福岡市空港線 姪浜駅 バス23分 ウェストヒルズ北バス停 徒歩3分		
価格	<b>2180万円</b>	建物名	ネアシティ・ガーデン西の丘
間取り	4LDK	専有面積	壁芯115.89m <sup>2</sup> (約35.06坪)



物件種目	中古マンション	物件番号	98818312
所在地	福岡市 西区 西の丘 2丁目 3-1		
沿線・駅・交通	福岡市空港線 姪浜駅 バス23分 ウエストヒルズ北バス停 徒歩3分		
価格	<b>2180万円</b>	建物名	ネアシティ・ガーデン西の丘
間取り	4LDK	専有面積	壁芯115.89㎡ (約35.06坪)



【外観写真】緑豊かな住環境です♪



【間取り図】4LDK、専有面積115.89㎡ バルコニー面積14.86㎡



【居間・リビング】20帖超!開放的なLDK。



【眺望】春にはお部屋から色鮮やかなツツジが見られます♪

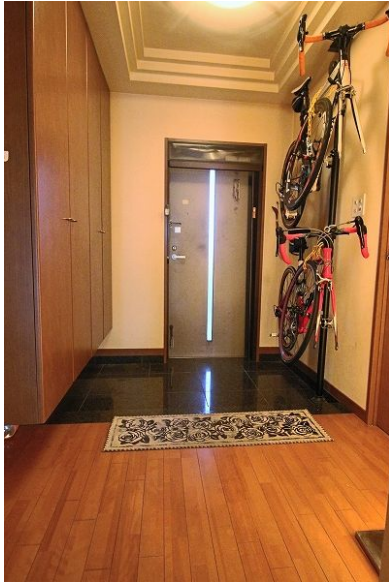


【キッチン】使い勝手の良いL字形のキッチン♪



【浴室】1620サイズ、ゆったりとした浴室です♪

物件種目	中古マンション	物件番号	98818312
所在地	福岡市 西区 西の丘 2丁目 3-1		
沿線・駅・交通	福岡市空港線 姪浜駅 バス23分 ウエストヒルズ北バス停 徒歩3分		
価格	<b>2180万円</b>	建物名	ネアシティ・ガーデン西の丘
間取り	4LDK	専有面積	壁芯115.89m <sup>2</sup> (約35.06坪)



【玄関】明るい玄関がご家族を出迎えます♪



【ロビー】共用部分は緑の管理や清掃が行き届いています♪



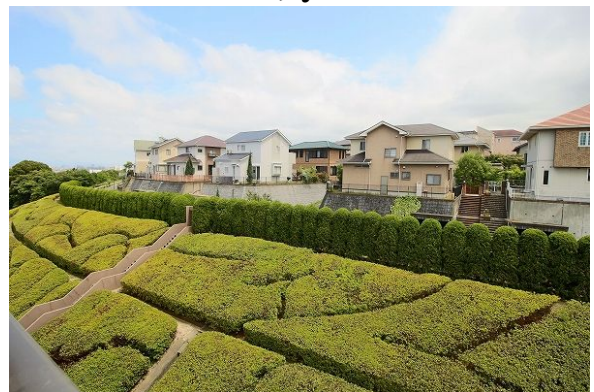
【リビングダイニング】リビング横にはご家族が寛げるような和室を配置♪



【ダイニングキッチン】リビングで遊ぶお子様の姿を確認できる対面式キッチン♪



【その他設備】嫌な湿気を逃がす小窓付きの浴室です。



【その他共用部】閑静な住宅地です♪

物件種目	中古マンション	物件番号	98818312
所在地	福岡市 西区 西の丘 2丁目 3-1		
沿線・駅・交通	福岡市空港線 姪浜駅 バス23分 ウエストヒルズ北バス停 徒歩3分		
価格	<b>2180万円</b>	建物名	ネアシティ・ガーデン西の丘
間取り	4LDK	専有面積	壁芯115.89m <sup>2</sup> (約35.06坪)



【中庭】毎日の暮らしに木々が寄り添います♪



【外観写真】オートロック、防犯カメラ付き。



【収納】吊りタイプの下足入れでスッキリした印象の玄関♪



【中庭】写真手前が遊具スペースです♪



【居間・リビング】南面の窓から優しい光が差し込みます♪



荷物の多い雨の日に便利な屋根付きのエントランスです。

物件種目	中古マンション	物件番号	98818312
所在地	福岡市 西区 西の丘 2丁目 3-1		
沿線・駅・交通	福岡市空港線 姪浜駅 バス23分 ウエストヒルズ北バス停 徒歩3分		
価格	<b>2180万円</b>	建物名	ネアシティ・ガーデン西の丘
間取り	4LDK	専有面積	壁芯115.89m <sup>2</sup> (約35.06坪)



大きな窓から景色が楽しめるマンションロビー♪