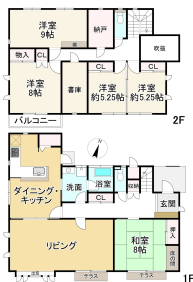




1993(平成5)年10月建築、5SLDKの中古戸建。福岡市七隈線「賀茂」駅より徒歩7分です。

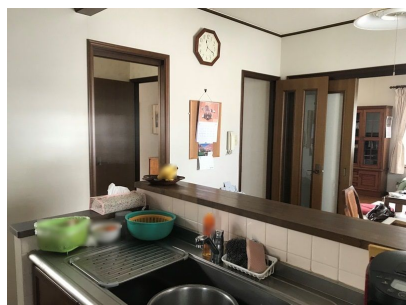
物件種目	中古一戸建	物件番号	98813825
所在地	福岡市 早良区 賀茂 1丁目		
沿線・駅・交通	福岡市七隈線 賀茂駅 徒歩7分 福岡市七隈線 野芥駅 徒歩11分		
価格	3350万円	土地面積	公簿207.33m ² (約62.72坪)
間取り	5SLDK	建物面積	165.61m ² (約50.10坪)



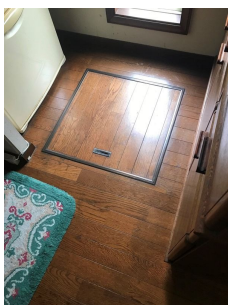
【外観写真】1993(平成5)年10月建築。



【キッチン】



【キッチン】



【キッチン】

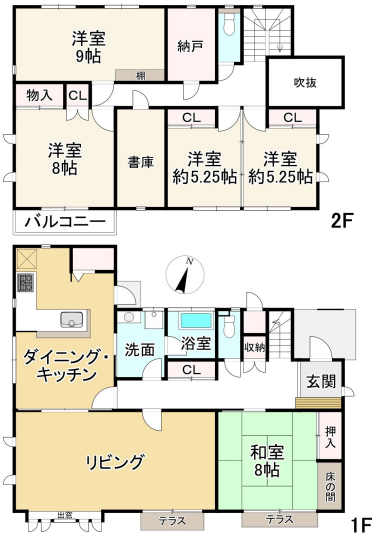


【キッチン】

階建	地上2階	築年月	1993 [H5] 年 10月
建物構造	木造	建物工法	
用途地域	一種低層		
地目	宅地	都市計画	市街化区域
土地権利	所有権	借地代	
駐車場	有 駐車場無料	国土法	
建・容率	50%・80%	現況	所有者居住中
条件等		建築確認・確認番号	
地勢	平坦	傾斜地面積	
間取り内訳		サービスルーム数	
私道面積		引渡し	相談
接道状況詳細	一方 【内訳】 ●東 幅4.6m 公道 接面4m		
法令制限等			
小学校区	福岡市立賀茂小学校 距離150m	中学校区	福岡市立次郎丸中学校 距離600m
借地期間		その他一時金	
施設費用		建物部分面積	1階部分 91.09m ² 、2階部分 74.52m ²
その他費用	町内会費:400円 / 月		
駐車場 形式・状況			
駐車場備考			
再建築		土地形状	
敷地延長		地域地区	
保証金		権利金	
設備	プロパンガス 電気 上水道 下水道 追焚機能 トイレ2箇所 床下収納 システムキッチン カウンターキッチン 食器洗浄乾燥機 テラス 庭 納戸 浴室に窓		
特記事項	駐車場2台分 駐車場2台無料		
分譲概要			

備考	※普通車1台・軽1台駐車可(駐車スペース:約3.1m×約8.7m) ※三井ホーム施工 ※引渡日:2019年12月下旬 ※写真に掲載されている家具・調度品類は、取引対象に含まれません。		
取引態様	媒介	情報更新日	2019年06月23日
お問い合わせ先	堤エステート 福岡県福岡市 中央区平尾5丁目4-4 TEL:092-534-7677 FAX:092-534-7688 免許番号:福岡県知事(7)11076 所属協会:(公社)福岡県宅地建物取引業協会		

物件種目	中古一戸建	物件番号	98813825
所在地	福岡市 早良区 賀茂 1丁目		
沿線・駅・交通	福岡市七隈線 賀茂駅 徒歩7分 福岡市七隈線 野芥駅 徒歩11分		
価格	3350万円	土地面積	公簿207.33m ² (約62.72坪)
間取り	5SLDK	建物面積	165.61m ² (約50.10坪)



【外観写真】1993(平成5)年10月建築。



【キッチン】



【キッチン】



【キッチン】



【キッチン】

物件種目	中古一戸建	物件番号	98813825
所在地	福岡市 早良区 賀茂 1丁目		
沿線・駅・交通	福岡市七隈線 賀茂駅 徒歩7分 福岡市七隈線 野芥駅 徒歩11分		
価格	3350万円	土地面積	公簿207.33m ² (約62.72坪)
間取り	5SLDK	建物面積	165.61m ² (約50.10坪)



【居間・リビング】



【居間・リビング】



【洗面化粧台】



【浴室】



【トイレ】



【和室】

物件種目	中古一戸建	物件番号	98813825
所在地	福岡市 早良区 賀茂 1丁目		
沿線・駅・交通	福岡市七隈線 賀茂駅 徒歩7分 福岡市七隈線 野芥駅 徒歩11分		
価格	3350万円	土地面積	公簿207.33m ² (約62.72坪)
間取り	5SLDK	建物面積	165.61m ² (約50.10坪)



【洋室】



【洋室】



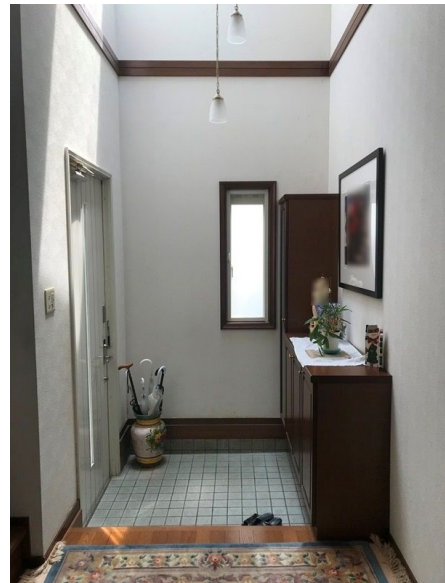
【洋室】



【その他内観】



【玄関】



【玄関】

物件種目	中古一戸建	物件番号	98813825
所在地	福岡市 早良区 賀茂 1丁目		
沿線・駅・交通	福岡市七隈線 賀茂駅 徒歩7分 福岡市七隈線 野芥駅 徒歩11分		
価格	3350万円	土地面積	公簿207.33m ² (約62.72坪)
間取り	5SLDK	建物面積	165.61m ² (約50.10坪)



【駐車場】



【庭】