



・大成建設ハウジング(株)施工・洗練された重量感のあるRC造3階建て(平成27年築)・太陽光発電で経済的・セキュリティ完備・ホームエレベーター完備

物件種目	中古一戸建	物件番号	98796373
所在地	福岡市 南区 塩原 4丁目		
沿線・駅・交通	西鉄天神大牟田線 大橋駅 徒歩6分 鹿児島本線 竹下駅 徒歩15分 西鉄天神大牟田線 高宮駅 徒歩24分		
価格	11000万円	土地面積	公簿142.94m ² (約43.24坪)
間取り	5SLDK	建物面積	194.92m ² (約58.96坪)



・外観



・間取り図



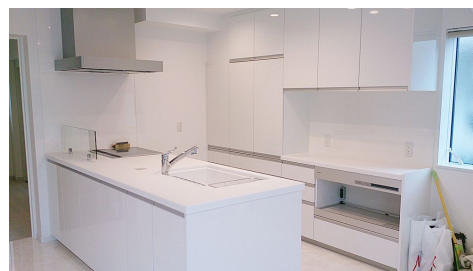
・玄関①



・玄関②



・玄関ホール



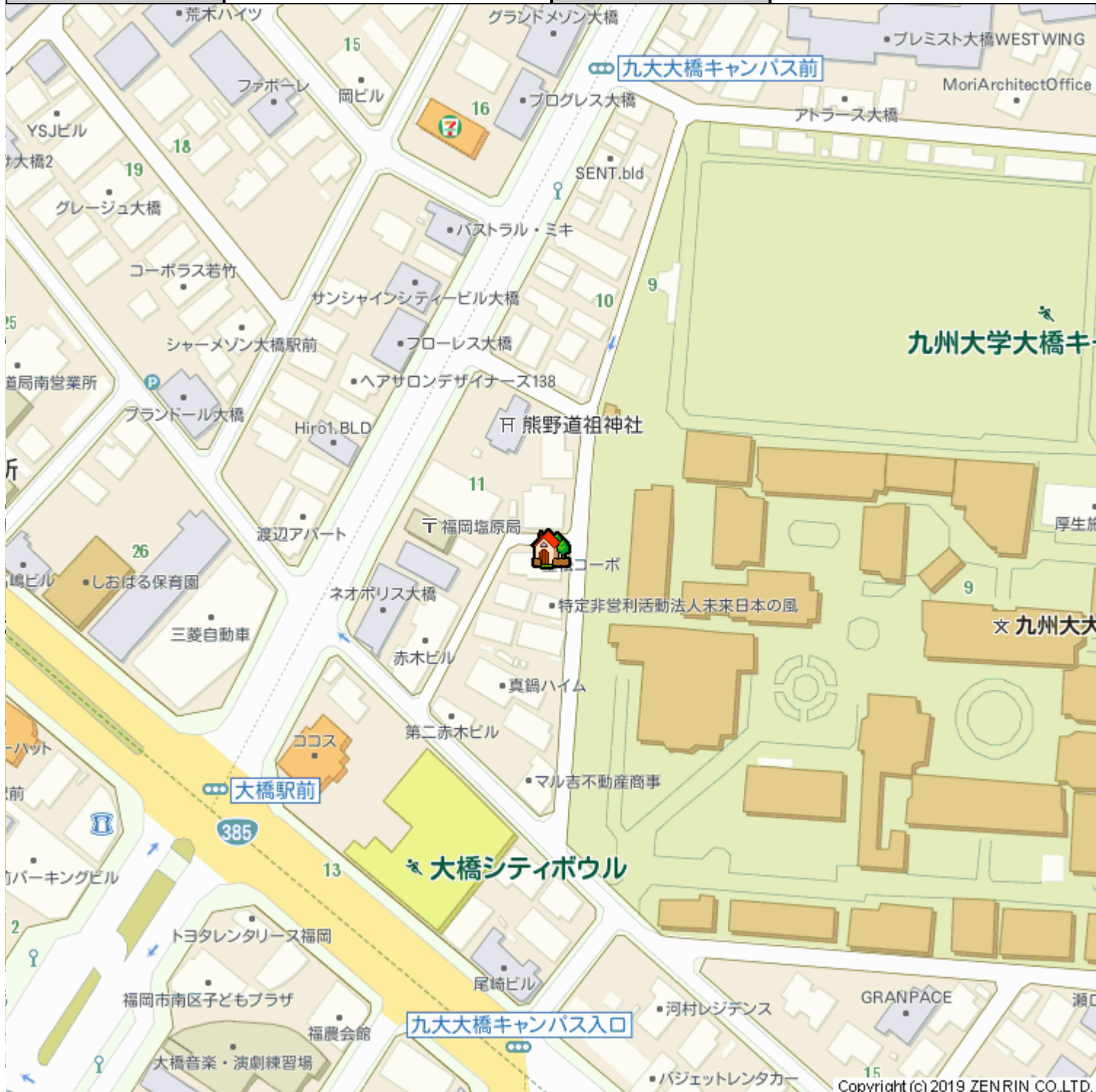
・システムキッチン

階建	地上3階	築年月	2015 [H27] 年 12月
建物構造	RC	建物の工法	
用途地域	一種住居		
地目	宅地	都市計画	市街化区域
土地権利	所有権	借地代	
駐車場	有	国土法	
建・容率	60%・200%	現況	所有者居住中
条件等		建築確認・確認番号	
地勢	平坦	傾斜地面積	
間取り内訳		サービスルーム数	
私道面積		引渡し	相談
接道状況詳細			
法令制限等			
小学校区	福岡市立塩原小学校 距離846m	中学校区	福岡市立春吉中学校 距離1296m
借地期間		その他一時金	
施設費用		建物部分面積	1階部分 63.44m ² 、2階部分 68.04m ² 、3階部分 63.44m ²
その他費用			
駐車場 形式・状況	屋根あり		
駐車場備考			
再建築		土地形状	
敷地延長		地域地区	高度
保証金		権利金	
設備	エアコン トイレ2箇所 温水洗浄便座 ウォークインクローゼット システムキッチン オール電化 玄関収納 ホームエレベータ		
特記事項	日当たり良好 閑静住宅街 駐車場3台分		

分譲概要			
備考			
取引態様	媒介	情報更新日	2019年06月23日
お問い合わせ先	堤エステート 福岡県福岡市 中央区平尾5丁目4-4 TEL:092-534-7677 FAX:092-534-7688 免許番号:福岡県知事(7)11076 所属協会:(公社)福岡県宅地建物取引業協会		



物件種目	中古一戸建	物件番号	98796373
所在地	福岡市 南区 塩原 4丁目		
沿線・駅・交通	西鉄天神大牟田線 大橋駅 徒歩6分 鹿児島本線 竹下駅 徒歩15分 西鉄天神大牟田線 高宮駅 徒歩24分		
価格	11000万円	土地面積	公簿142.94m ² (約43.24坪)
間取り	5SLDK	建物面積	194.92m ² (約58.96坪)



物件種目	中古一戸建	物件番号	98796373
所在地	福岡市 南区 塩原 4丁目		
沿線・駅・交通	西鉄天神大牟田線 大橋駅 徒歩6分 鹿兒島本線 竹下駅 徒歩15分 西鉄天神大牟田線 高宮駅 徒歩24分		
価格	11000万円	土地面積	公簿142.94m ² (約43.24坪)
間取り	5SLDK	建物面積	194.92m ² (約58.96坪)



・外観



【1階間取り図】



【2階間取り図】

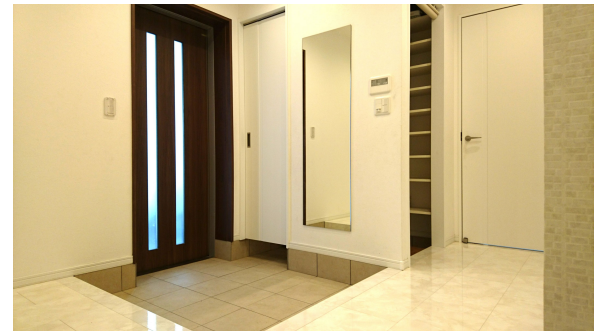


【3階間取り図】

・間取り図



・玄関①



・玄関②



・玄関ホール



・システムキッチン

物件種目	中古一戸建	物件番号	98796373
所在地	福岡市 南区 塩原 4丁目		
沿線・駅・交通	西鉄天神大牟田線 大橋駅 徒歩6分 鹿児島本線 竹下駅 徒歩15分 西鉄天神大牟田線 高宮駅 徒歩24分		
価格	11000万円	土地面積	公簿142.94m ² (約43.24坪)
間取り	5SLDK	建物面積	194.92m ² (約58.96坪)



・IHクッキングヒーター



・ホームエレベーター



・トイレ(2F)



・防犯カメラ①



防犯カメラ②



・洋間(1F)