

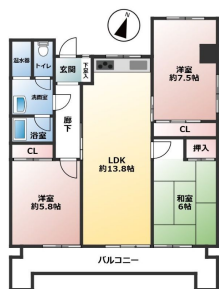


篠栗線「袖須駅」まで徒歩約9分!人気の角部屋です!室内状況大変丁寧にご利用されています。平成27年4月内装リフォーム済!(水回り設備、壁、畳)

物件種目	中古マンション	物件番号	98770163
所在地	福岡市 東区 松田 3丁目		
沿線・駅・交通	篠栗線 袖須駅 徒歩9分		
価格	1380万円	建物名	MAC箱崎コート
間取り	3LDK	専有面積	壁芯75.88m ² (約22.95坪)



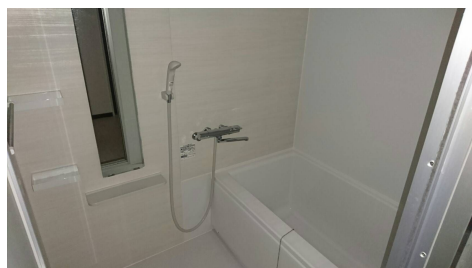
MAC箱崎コート



【その他】キッチン



【その他】トイレ



【その他】浴室



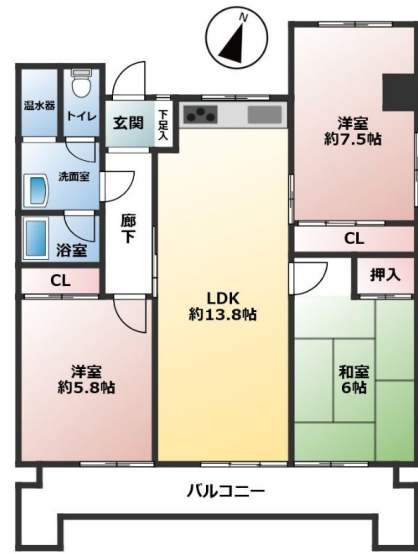
階建・階	地上11階 4階部分	築年月	1990 [H2] 年 11月
建物構造	SRC	建物工法	
用途地域			
土地権利	所有権	借地代	
駐車場	空有 4500円	駐車場敷金	
バルコニー	南 13.45m ²	国土法	
法令制限等			
専有庭面積		建築面積	
延べ面積			
間取り内訳		サービスルーム数	
管理費	8300円	積立金	10500円
総戸数	87戸	現況	空家
条件等		最適用途	
管理形態	全部委託	管理会社	安田建物管理株式会社
施工会社		管理方式	日勤管理
引渡し	相談		
小学校区		中学校区	
借地期間		その他一時金	
施設費用			
その他費用	その他:500円 / 月		
駐車場 形式・状況			
駐車場備考			
保証金		権利金	
建築確認・確認番号			
設備	給湯 収納スペース システムキッチン 室内洗濯機置場 バルコニー オール電化 押入れ		
特記事項	角部屋 内装リフォーム		

リフォーム1	実施日：2015年04月 箇所・内容：【内装リフォーム】ユニットバス、洗面化粧台、トイレ、壁紙張、畳表替(キッチン、浴室、トイレ、壁) 建設会社：- 建築確認通知書の有無：- 設計図面の有無：-		
分譲概要			
備考	袖須駅☆角部屋☆リフォーム☆オール電化 篠栗線「袖須駅」まで徒歩約9分!人気の角部屋です! 室内状況大変丁寧にご利用されています。 平成27年4月内装リフォーム済!(水回り設備、壁、畳) ～周辺環境充実～ ◆松島小学校、箱崎清松小学校区 ◆篠栗線「袖須駅」まで徒歩圏内 ◆隣に公園もございます ◆マルキョウまで徒歩約4分 ◆ミスターマックスまで車で約5分 ◆イオン福岡東まで車で約5分		
取引態様	媒介	情報更新日	2019年06月21日
お問い合わせ先	堤エステート 福岡県福岡市 中央区平尾5丁目4-4 TEL:092-534-7677 FAX:092-534-7688 免許番号:福岡県知事(7)11076 所属協会:(公社)福岡県宅地建物取引業協会		

物件種目	中古マンション	物件番号	98770163
所在地	福岡市 東区 松田 3丁目		
沿線・駅・交通	篠栗線 柚須駅 徒歩9分		
価格	1380万円	建物名	MAC箱崎コート
間取り	3LDK	専有面積	壁芯75.88㎡ (約22.95坪)



MAC箱崎コート



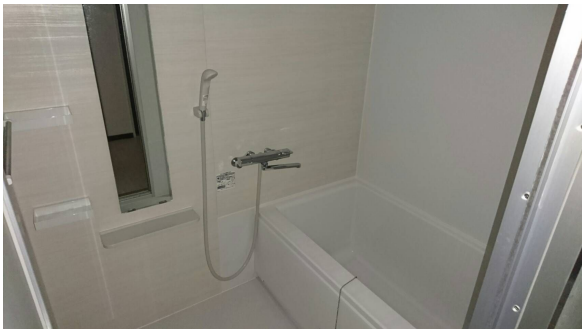
人気の角部屋!



【その他】キッチン



【その他】トイレ



【その他】浴室



物件種目	中古マンション	物件番号	98770163
所在地	福岡市 東区 松田 3丁目		
沿線・駅・交通	篠栗線 柚須駅 徒歩9分		
価格	1380万円	建物名	MAC箱崎コート
間取り	3LDK	専有面積	壁芯75.88m ² (約22.95坪)



【その他】収納



【その他】和室



【その他】和室



【その他】廊下