

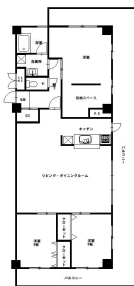


博多駅まで徒歩約10分の好立地!都心へのアクセスもスムーズです。ビルが立ち並び活気溢れる博多周辺エリア。ハイアットリージェンシーホテル、合同庁舎、中比恵公園まで徒歩約3分です。平成26年に居室内リフォーム済。アンティーク調(英国風)こだわりの内装です。住居兼事務所として使用可能です。

物件種目	中古マンション	物件番号	98781556
所在地	福岡市 博多区 博多駅東 2丁目 13-21		
沿線・駅・交通	福岡市空港線 東比恵駅 徒歩8分 東海道・山陽新幹線 博多駅 徒歩9分 鹿児島本線 博多駅 徒歩10分		
価格	2950万円	建物名	GSハイム博多 707
間取り	3LDK	専有面積	壁芯98.01m ² (約29.65坪)



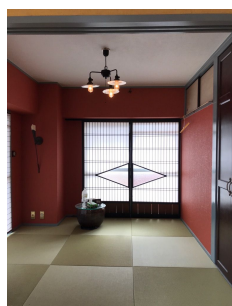
【外観写真】



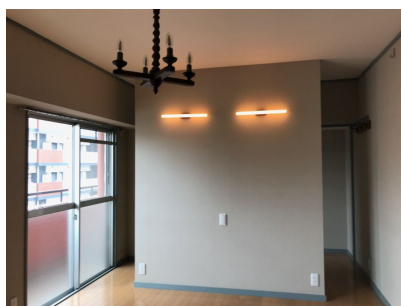
【間取り図】



【リビングダイニング】



【和室】



【洋室】



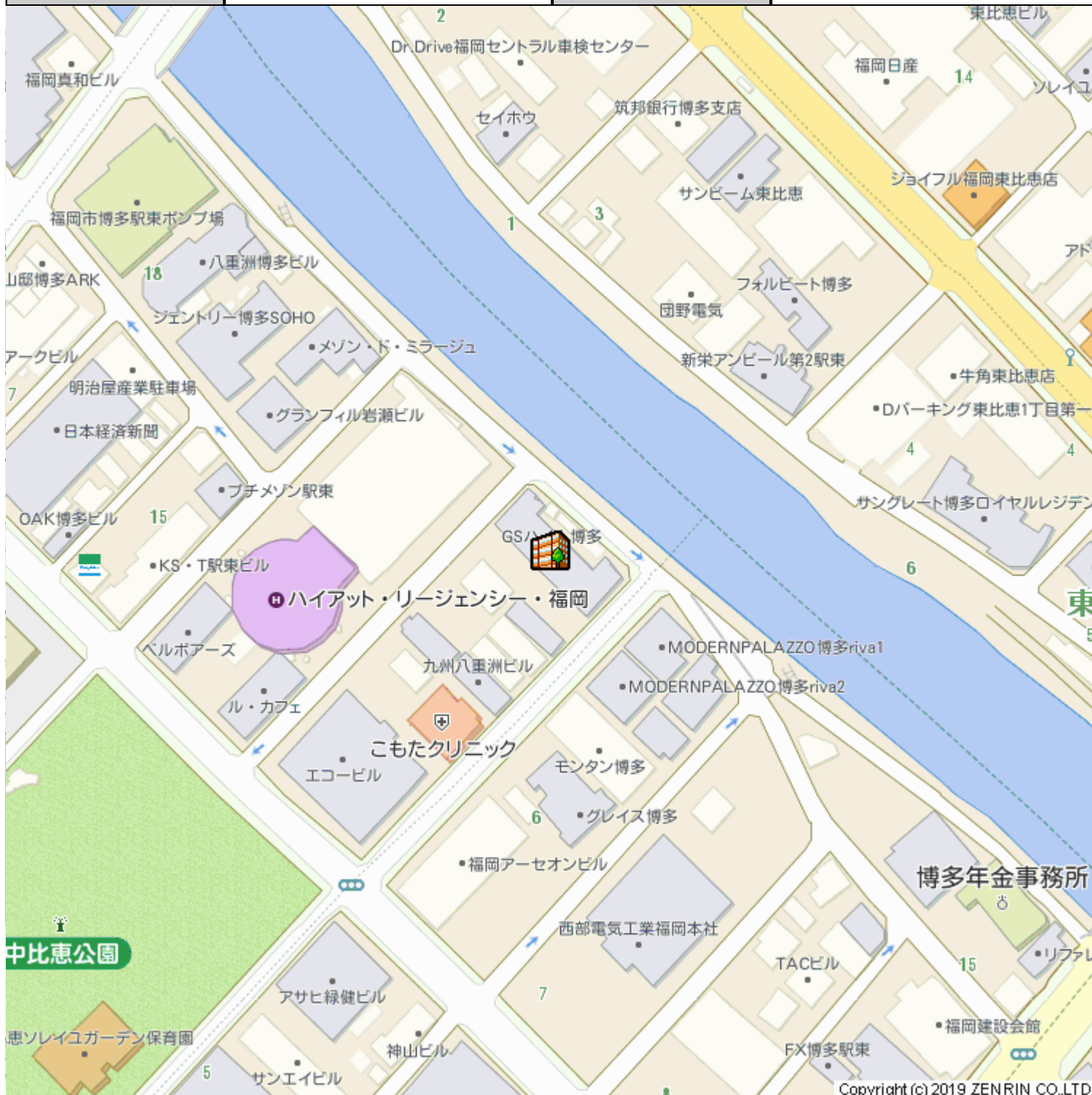
【洗面化粧台】

階建・階	地上11階 7階部分	築年月	1980 [S55] 年 10月
建物構造	RC	建物工法	
用途地域	商業		
土地権利	所有権	借地代	
駐車場	空無	駐車場敷金	
バルコニー	南西 28.88m ²	国土法	
法令制限等			
専有庭面積		建築面積	
延べ面積			
間取り内訳		サービスルーム数	
管理費	6800円	積立金	19300円
総戸数		現況	空家
条件等		最適用途	
管理形態	全部委託	管理会社	
施工会社		管理方式	日勤管理
引渡し	相談		
小学校区	堅粕 距離677m	中学校区	東光 距離633m
借地期間		その他一時金	
施設費用			
その他費用			
駐車場 形式・状況			
駐車場備考			
保証金		権利金	
建築確認・確認番号			

設備	都市ガス バルコニー エレベータ		
特記事項	角部屋 内装リフォーム		
リフォーム1	実施日 : 2014年01月 箇所・内容 : 【内装リフォーム】浴室、洗面所、トイレ、クロス、キッチン等交換(キッチン、浴室、トイレ、壁、水回り、その他) 建設会社 : - 建築確認通知書の有無 : - 設計図面の有無 : -		
分譲概要			
備考			
取引態様	媒介	情報更新日	2019年06月20日
お問い合わせ先	堤エステート 福岡県福岡市 中央区平尾5丁目4-4 TEL:092-534-7677 FAX:092-534-7688 免許番号:福岡県知事(7)11076 所属協会:(公社)福岡県宅地建物取引業協会		



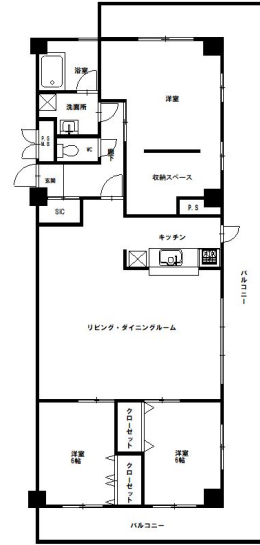
物件種目	中古マンション	物件番号	98781556
所在地	福岡市 博多区 博多駅東 2丁目 13-21		
沿線・駅・交通	福岡市空港線 東比恵駅 徒歩8分 東海道・山陽新幹線 博多駅 徒歩9分 鹿児島本線 博多駅 徒歩10分		
価格	2950万円	建物名	GSハイム博多 707
間取り	3LDK	専有面積	壁芯98.01m ² (約29.65坪)



物件種目	中古マンション	物件番号	98781556
所在地	福岡市 博多区 博多駅東 2丁目 13-21		
沿線・駅・交通	福岡市空港線 東比恵駅 徒歩8分 東海道・山陽新幹線 博多駅 徒歩9分 鹿児島本線 博多駅 徒歩10分		
価格	2950万円	建物名	GSハイム博多 707
間取り	3LDK	専有面積	壁芯98.01m ² (約29.65坪)



【外観写真】



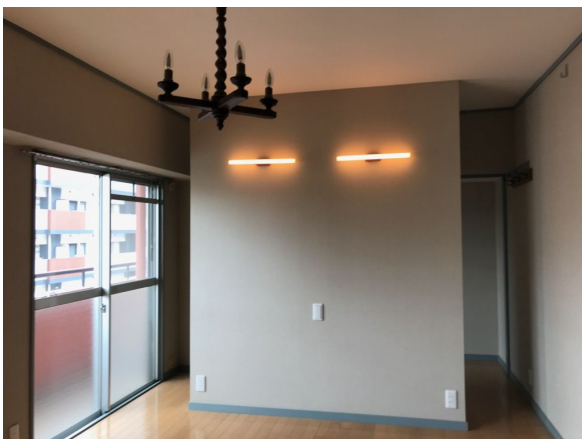
【間取り図】



【リビングダイニング】



【和室】



【洋室】



【洗面化粧台】

物件種目	中古マンション	物件番号	98781556
所在地	福岡市 博多区 博多駅東 2丁目 13-21		
沿線・駅・交通	福岡市空港線 東比恵駅 徒歩8分 東海道・山陽新幹線 博多駅 徒歩9分 鹿児島本線 博多駅 徒歩10分		
価格	2950万円	建物名	GSハイム博多 707
間取り	3LDK	専有面積	壁芯98.01m ² (約29.65坪)



【浴室】



【トイレ】



【眺望】



【眺望】