

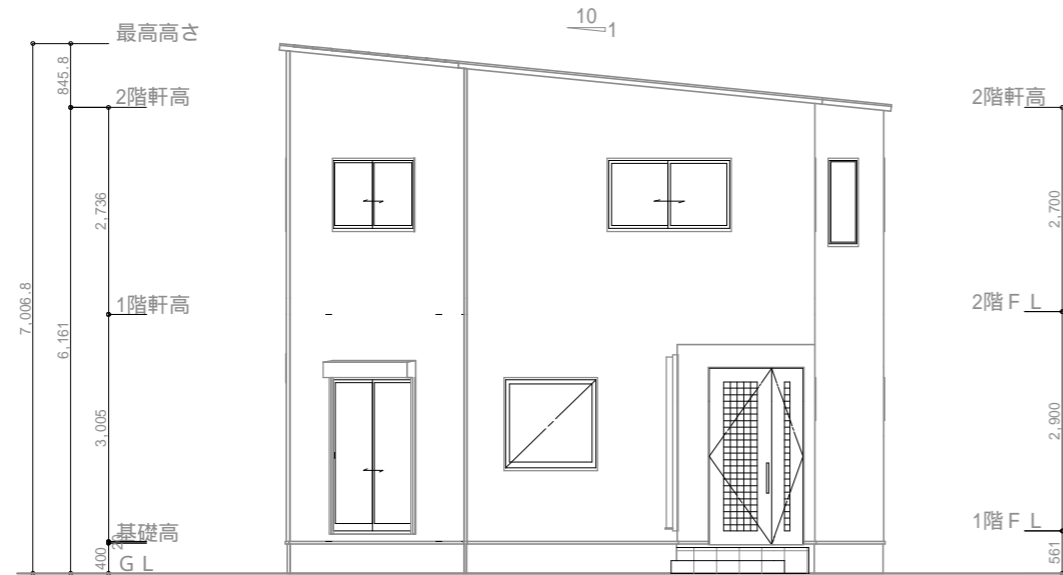
前面道路の取り扱いは建築審査会との協議になります。

トータル面積表					㎡(坪)	
敷地面積					69.30(20.92)	
建築面積	増築部分				0.00(0.00)	
	既存部分				49.47(14.93)	
	計				49.47(14.93)	
床面積	増築以外の部分				合計	
	増築部分	改築部分	既存部分	計		
1階	0.00(0.00)	0.00(0.00)	47.82(14.43)	47.82(14.43)	47.82(14.43)	
2階	0.00(0.00)	0.00(0.00)	49.47(14.93)	49.47(14.93)	49.47(14.93)	
延床面積	0.00(0.00)	0.00(0.00)	97.29(29.36)	97.29(29.36)	97.29(29.36)	
建ぺい率					(49.47/69.30) × 100	
容積率					(97.29/69.30) × 100	

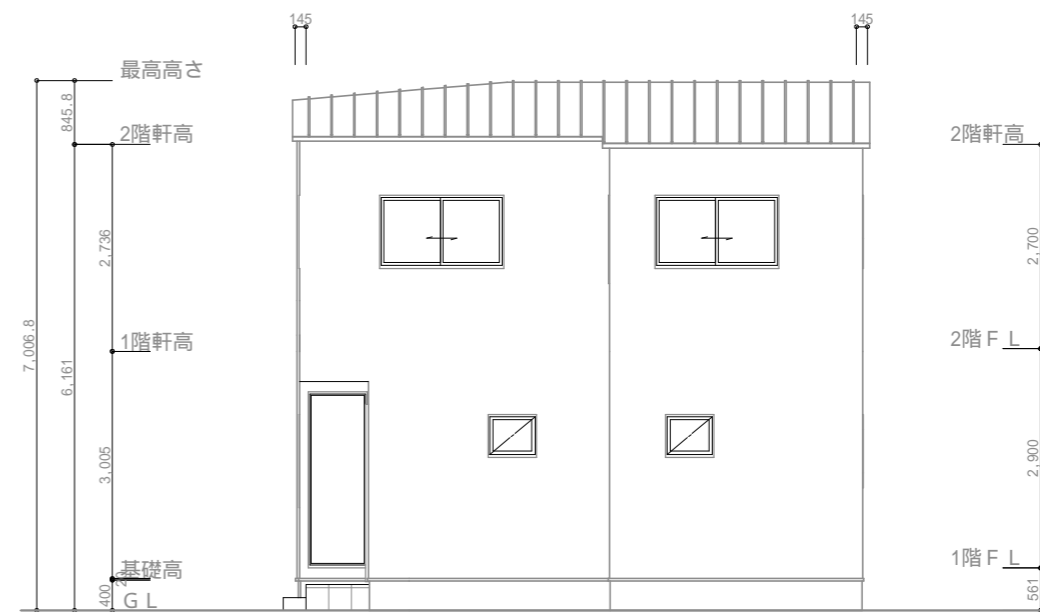
特記		訂正	

株式会社 OZ 工務店
 〒814-0161 福岡市早良区飯倉3-38-3
 TEL:092-833-6780 FAX:092-833-6783

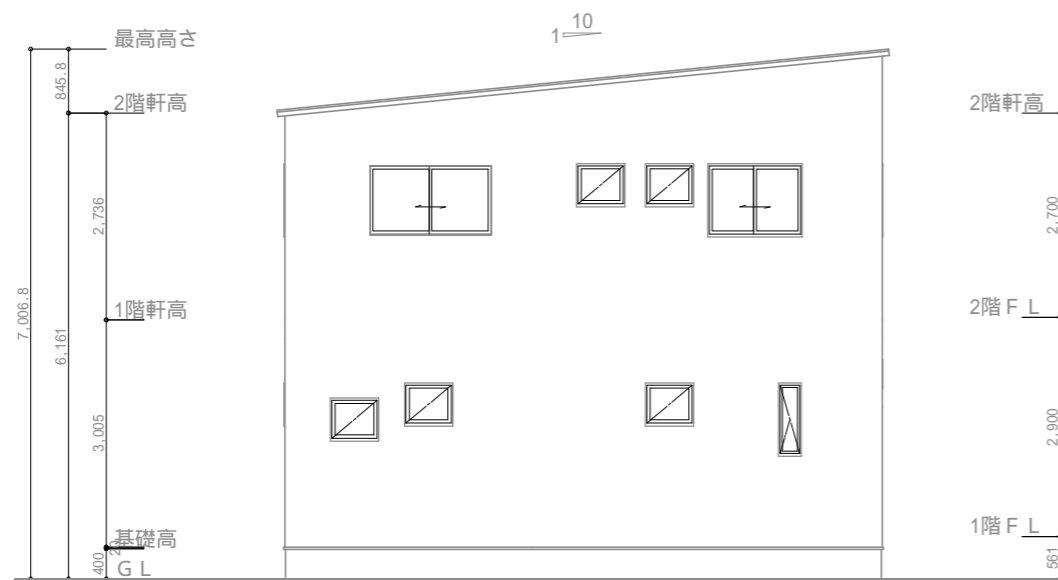
検 図	担 当	工事名称	箱崎43条1項ただし書新築プラン	
1/100		図面名称	配置1階 平面図, 2階 平面図	2017/09/21



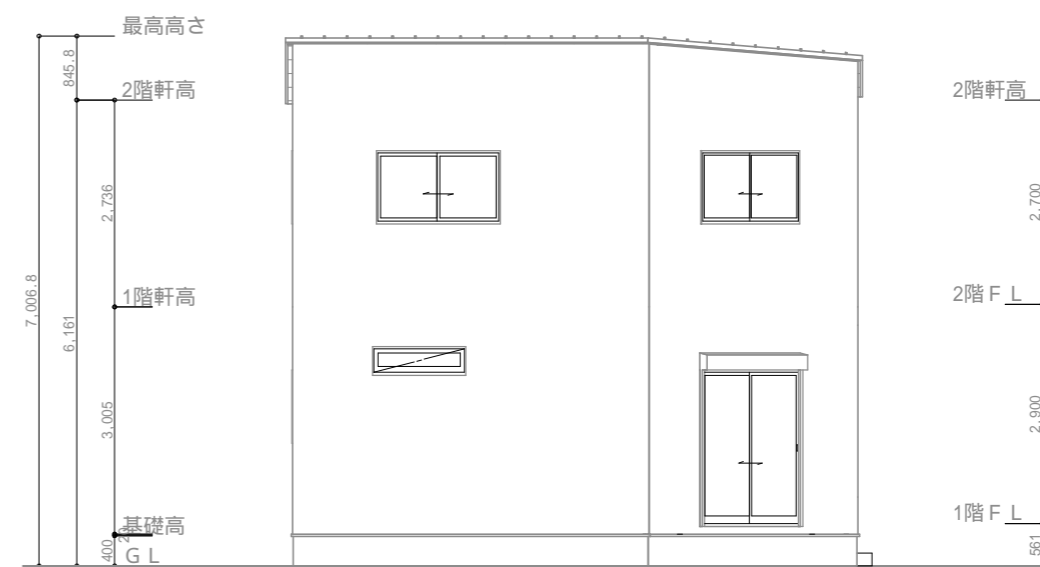
南側 立面図 S:1/100



東側 立面図 S:1/100



北側 立面図 S:1/100



西側 立面図 S:1/100