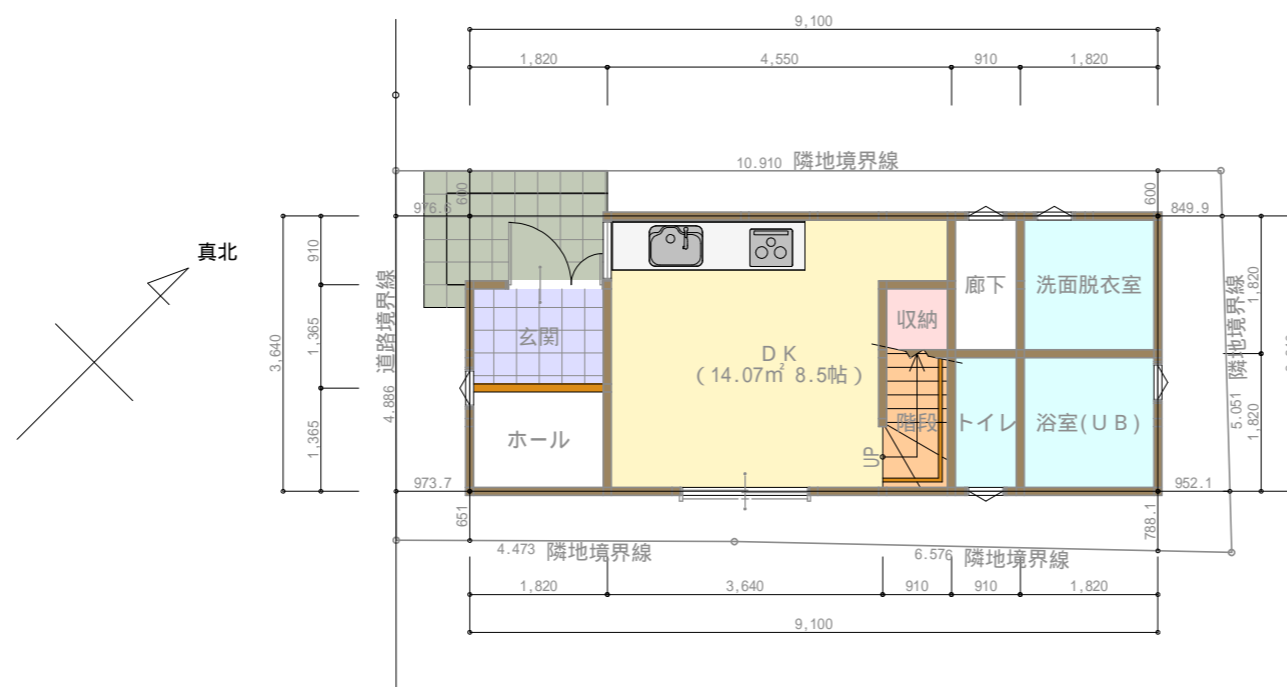


2階 平面図 S:1/100



1階 平面図 S:1/100

トータル面積表						m ² (坪)	
敷地面積						54.28(16.38)	
建築面積	増築部分					0.00(0.00)	
	既存部分					33.12(10.00)	
	計					33.12(10.00)	
床面積						増築以外の部分	
	増築部分	改築部分	既存部分	計	合計		
1階	0.00(0.00)	0.00(0.00)	31.46(9.49)	31.46(9.49)	31.46(9.49)		
2階	0.00(0.00)	0.00(0.00)	33.12(9.99)	33.12(9.99)	33.12(9.99)		
延床面積	0.00(0.00)	0.00(0.00)	64.58(19.48)	64.58(19.48)	64.58(19.48)		
建ぺい率						(33.12/54.28) × 100	
容積率						(64.58/54.28) × 100	