

# JR美咲が丘駅まで徒歩6分！閑静な住宅街・手頃な価格の土地です！



敷地全景

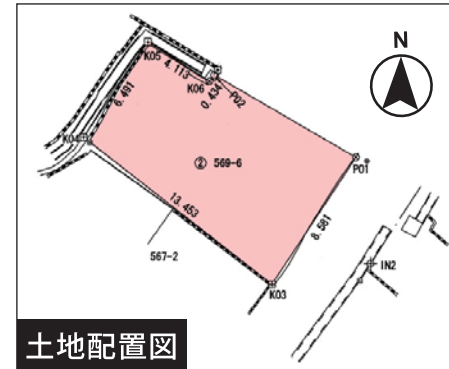


敷地奥から前面道路を望む



南東側前面道路

- ちからたろう保育園  
…徒歩約10分(800m)
- 南風小学校  
…徒歩約14分(1,100m)
- 前原西中学校  
…徒歩約5分(400m)
- JR美咲が丘駅  
…徒歩約6分(500m)
- 糸島市役所  
…徒歩約11分(900m)
- マルキョウニュー前原店  
…徒歩約6分(500m)



土地配置図

**建築プランあります**  
特設ページをご覧ください

**特設ページ公開中**

物件種目	売り土地
最寄駅	JR筑肥線「美咲が丘」駅
用途	住宅用地
価格	建築条件付 <b>650万円</b> (坪21.2万円)
	建築条件なし <b>690万円</b> (坪22.5万円)

所在地	糸島市萩浦字五反間569番6		
交通	JR筑肥線「美咲が丘」駅 徒歩約6分(500m)		
	昭和バス「萩の浦」停 徒歩約3分(210m)		
土地面積	公簿 101.18㎡ (30.6坪)		
権利	所有権	地目	宅地
都市計画	市街化区域	用途地域	第一種住居地域
建蔽率	60%	容積率	200%
他の法令上の制限	文化財保護法 ※過去に建物が存していた土地にて申請・手続きは不要		
接道状況	東南側 / 幅員:約4m、接面:約8.581m		
設備	九州電力、個別プロパン		
現状	更地	引渡日	相談
学区	南風小学校 / 距離1,100m 前原西中学校 / 距離400m		
備考	上下水道引込みは別途工事と糸島市への加入負担金が必要 ★小っちゃい物件ばかり集めた特設ページ公開中★		

(公社)福岡県宅地建物取引業協会会員 福岡県知事免許(7)第11076号



住所 福岡県糟屋郡志免町桜丘1丁目2番3号

お客様専用ダイヤル **0120-356-223**  
TEL.092-937-0991 FAX.092-937-6522

当社ホームページをご覧ください  
<http://www.tsutsumi-estate.com>

当社ホームページで写真・動画など情報掲載中

取引態様 売主	仲介手数料は 売主のため <b>不要</b>	情報 公開日 H30.3.3
------------	------------------------------	----------------------