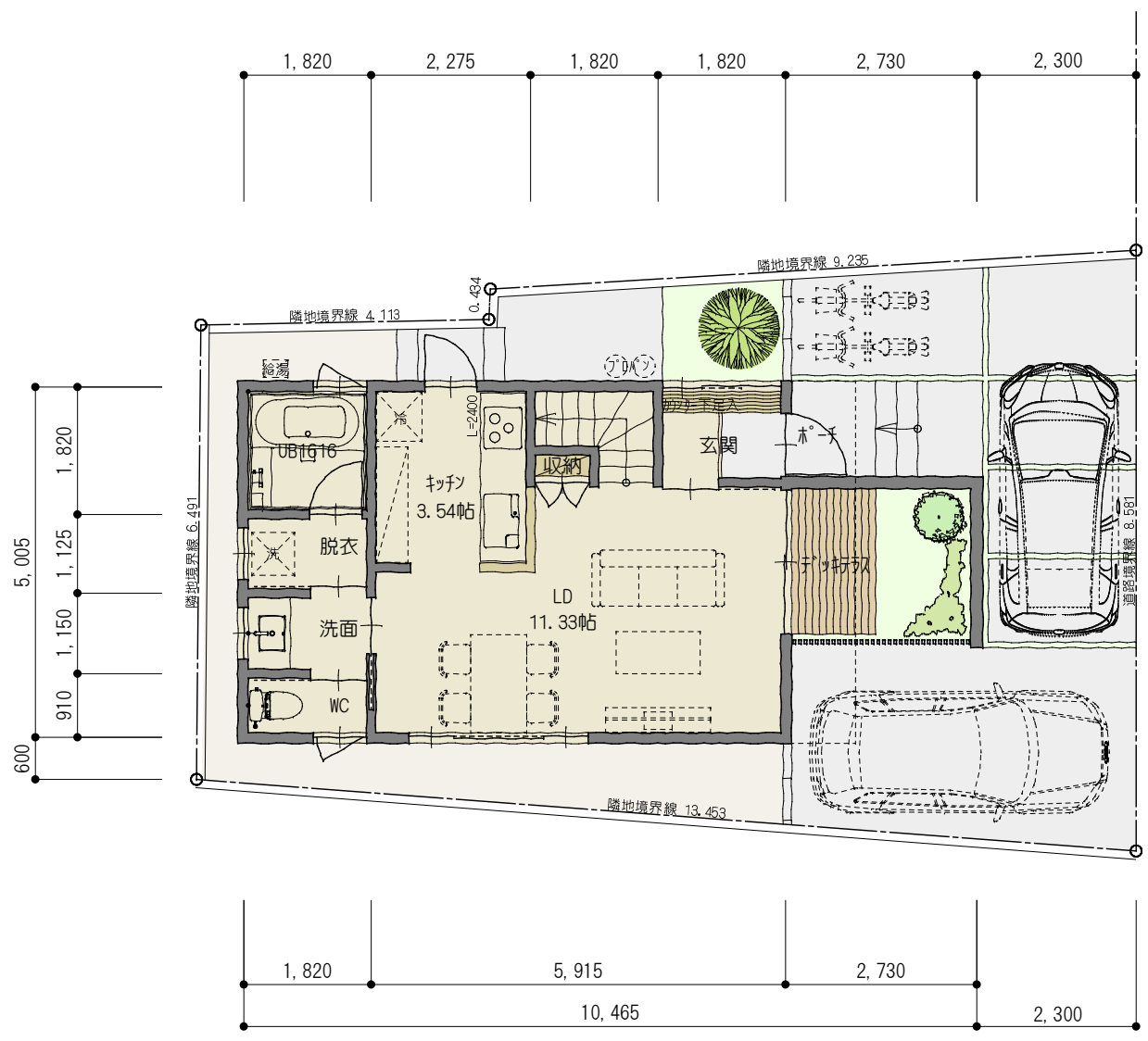


面積表	
敷地面積	101.18㎡ 30.60坪
建築面積	38.71㎡ 11.71坪
1階床面積	38.71㎡ 11.71坪
2階床面積	38.71㎡ 11.71坪
延べ床面積	77.42㎡ 23.42坪
用途地域	第一種住居地域
建蔽率	60% ≧ 38.26%...OK
容積率	200% ≧ 76.51%...OK



前面道路  
幅員 約4.0M

