

平成21年5月27日

堤エステート

代表者 堤 猛雄 殿



九州不動産公正取引協議会

福岡地区調査指導委員会

委員長 本 清 弘

### 公正競争規約違反被疑事件に関する招致について

先般、同封の貴社作成の不動産広告につき、表示規約並びに景品規約に基づき同規約に抵触する恐れがあると思慮されたため、下記要領にて聴聞を行いたく貴社を招致いたします。時間厳守のうえ、必ずご出席下さい。

なお、当日やむを得ない事情により欠席される場合には、必ず事前にご連絡ください。

### 記

1. 日 時 平成21年6月16日（火）午後3時30分より
2. 場 所 福岡県不動産会館 5階 会議室  
福岡市東区馬出1丁目13-10  
電話 092-631-5500
3. 出頭者 代表者・広告担当者（代理出席の場合は委任状持参） 関係者（広告代理店等）

※本人確認のため、取引主任者証、不動産手帳又は従業者証明書をご持参下さい。

以上

別添の広告について、当日 お伺い致します。

4LDKの住まいに4坪の事務所付き・職住一体型の物件です

# オープンハウス開催 4月11日(土) 4月12日(日) 11:00~17:00

中古戸建:春日市松ヶ丘4丁目

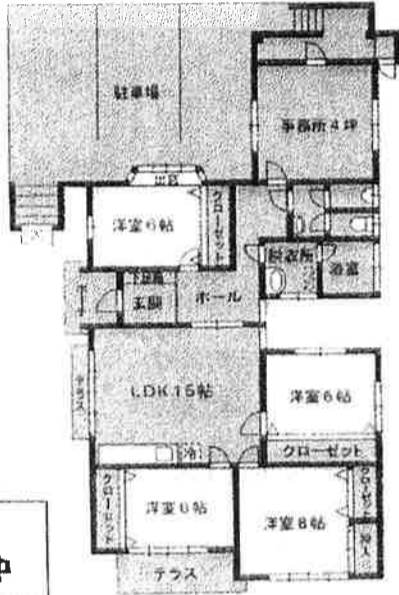
**2,480** (税込) 万円 **売主のため 仲介手数料不要**

- 所在地 春日市松ヶ丘4丁目4-11 ■土地 259.28㎡ ■建物 116.76㎡
- 間取 4LDK+事務所 ■構造 木造平屋建 ■築年数 平成4年10月
- 駐車場 3台 ■交通 西鉄バス「松ヶ丘団地」駅徒歩1分
- 取引態様 売主

学校区  
天神山小学校  
春日南中学校

4LDK+4坪の事務所

バス停至近、バス通り沿いの平屋  
直接出入できる4坪の事務所付  
駐車スペース3台可能  
リビング・ダイニングは15帖  
各お部屋に大型クローゼット完備



HP公開中  
堤エーステートHPに  
室内写真多数掲載中

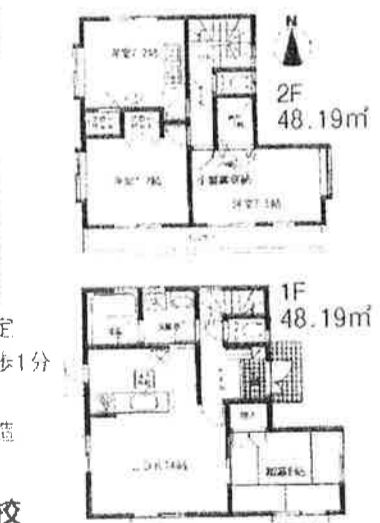


## 得 堤エーステートでは 新築戸建ての 仲介手数料が上限より **55% OFF!**

新築一戸建て 春日市松ヶ丘5丁目(4号棟) 4LDK+グレニエロフト

販売価格 **2,630** (税込) 万円  
月々のお支払例 2,630万円のお借入れの場合  
月々 **78,291** 円 頭金0円・金利1.325%  
ボーナスなし

仲介手数料上限の場合 **89万1450**円  
仲介手数料上限より **55% OFF**  
なんと **40万1152**円  
堤エーステートで購入すると...



- 所在地 春日市松ヶ丘5丁目77番以下未定
  - 交通 春日市営バス「松ヶ丘5丁目」駅徒歩1分
  - 土地 140.18㎡ ■建物 96.38㎡
  - 間取 4LDK ■駐車場 2台可 ■構造 木造
  - 完成 平成21年3月 ■取引態様 仲介
- 学校区 天神山小学校・春日南中学校

★ 当社ホームページの「新築蔵出し物件情報」 ★

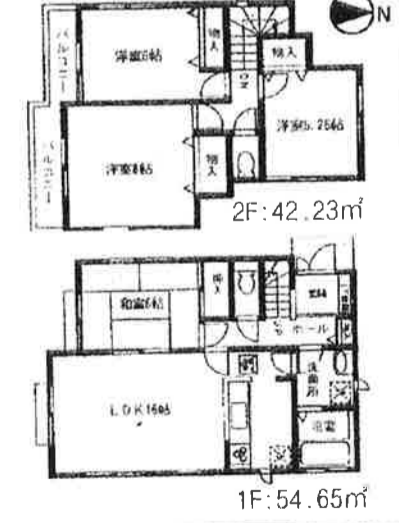
★ 新築.jp 室内写真多数掲載 詳細情報0-2ツミルーション 仲介手数料上限の55%OFF ★

YAHOO!で検索 堤エーステート 新築蔵出し 検索

新築一戸建て 春日市上白水8丁目(A号棟) 4LDK

販売価格 **2,880** (税込) 万円  
月々のお支払例 2,880万円のお借入れの場合  
月々 **85,733** 円 頭金0円・金利1.325%  
ボーナスなし

仲介手数料上限の場合 **97万200**円  
仲介手数料上限より **55% OFF**  
なんと **43万6590**円  
堤エーステートで購入すると...



- 所在地 春日市上白水8丁目127番
  - 交通 JR博多南線「博多南」駅徒歩7分
  - 土地 120.00㎡ ■建物 96.88㎡
  - 間取 4LDK ■駐車場 2台可 ■構造 木造
  - 完成 平成21年4月 ■取引態様 仲介
- 学校区 白水小学校・春日西中学校

### 仲介手数料を55%OFFにするための注意点

OPEN HOUSE このチラシに掲載している新築物件では他業者がオープンハウスをしている場合があります。仲介手数料55%のサービスは当社オリジナルのサービスですので、仲介手数料を55%OFFにするためには、まずは当社へお問合せ下さい。

ご案内・内覧は予約制です! お気軽にお問合せ下さい! ☎ **092-937-0991**

掲載物件の概要は平成21年4月6日現在のものです ■広告有効期限 4月末日 万一売却済の場合はご容赦下さい

本当に知らなくて大丈夫？

**オープンハウス** 憧れの輸入住宅! 平成19年11月11日 12:00-17:00



6LDK+事務所 **4,500万円**

所 糟屋郡志免町 地下鉄[空港] 車で10分  
 330㎡ 志免小学校  
 330㎡ 志免中学校  
 木造3階建 国土 仲介  
 H19.4

この物件は「仲介」なので  
 物件価格の他に正規仲介手数料(※)の  
**148万500円**が必要です!

Q. えっ、販売価格の他にも  
**お金がいるの？**

**久留米市** **東櫛原町** 3880万 (税込) 301.26㎡ 290.45㎡ H2年3月

仲介手数料割引! 買取も行います  
**堤エーステート** (092)937-0991

この物件は「仲介」なので  
 物件価格の他に正規仲介手数料(※)の  
**128万5200円**

**早良区** 人気のある見地区  
**藤崎** 2,190万  
 専有70.52㎡  
 管理費9,450円  
 移築立5,650円  
 H19年3月築  
 5階建3階  
 駐車場空有

**堤エーステート**  
 092(937)0991

「売主」

A. はい。仲介手数料って意外と**高いんです。**

(※)販売価格の3%+6万円+消費税  
 が仲介手数料の上限となります

掲載されている物件情報はサンプルです

# 仲介手数料を最大50%割引で購入できます!

例えば **3,000万円**(税込)の一戸建の場合...

通常の正規仲介手数料の上限(※)の場合

販売価格**3,000万円**の  
 正規仲介手数料は...  
**1,008,000円**  
 (※販売価格の3%+6万円×消費税)

比較してください!

なんと差額は  
**50万4,000円**  
 差額を何に使いますか?

堤エーステート仲介手数料割引の場合

正規仲介手数料の  
**50%割引**の場合は...  
**504,000円**  
 (販売価格の3%+6万円×消費税の50%)

例えば  
 差額で人気の  
 家電を  
 購入

合計金額  
**50万3900円!**

ナショナル:9kg  
 ドラム式洗濯乾燥機 ¥155,100(税込)  
 東芝:445L 5ドア  
 冷凍冷蔵庫 ¥168,000(税込)  
 ソニー-BRAVIA:40型液晶TV ¥180,800(税込)

仲介手数料割引のひみつは...

堤エーステート

092-937-0991

詳細はWEBで!

詳細はWEBで!



YAHOO! で検索OK

当社が実際に行った取引実例集を多数掲載中!

堤エーステート 検索

業者が教える不動産業界の裏側など多彩な情報

自宅にいながら室内の見学ができる! パノラマムービーでバーチャルオープンハウス 公開中!

自分で探せる物件情報**2万件以上**掲載! 競売情報・厳選蔵出し物件情報も配信中!

不動産でお困りの方は...

最適なプランをプロのアドバイスで

**解決!!** ご自宅が競売に...  
 そんな悩みもおまかせ下さい!

ご自宅が差押えや競売になってお困りの方もご相談下さい。当社は数々の不良債権処理を行い多くの問題を解決しております。HPに実例を掲載中です。

**差押え!**



FP®によるライフプランを含めた、幅広いコンサルティング

不動産の売買は人生の設計図であるライフプランの中でとても大きなイベントです。したがってお子様の教育費・保険料の見直しなどのご提案を含めた、不動産以外のアドバイスを行う事の必要性を感じ、FP®(ファイナンシャルプランナー)の資格を取得しています。不動産を売るだけでなくFP®としての視点からも、お客様にとって幅広い視野で最適なコンサルティングを行います。

例えば住宅ローンの選択もファイナンスの知識がある不動産業者の提案によって支払金額に大きな差が出ます!!

固定金利1%がらむ返済額の差(2,500万円 25年:ボーナス返済なし)の場合

	月々返済	総支払額	支払利息(円)	差額
金利2%	105,963万円	約3,180万円	約680万円	
金利3%	118,552万円	約3,560万円	約1,060万円	▲380万円
金利4%	131,959万円	約3,960万円	約1,460万円	▲400万円

※支払利息は総支払額に含まれます

福岡市近郊の売却物件求む! 当社は物件の買取を行っています。秘密厳守、無料査定致します。

(社)全国宅地建物取引業保証協会会員 (社)福岡県宅地建物取引業協会会員 福岡県知事免許(5)第11076号

不動産買取  
 不動産仲介  
 競売代理入札  
 資産運用コンサルティング

堤エーステート



お気軽にお問合せ下さい

TEL.092-937-0991

〒811-2201 福岡県糟屋郡志免町桜丘1丁目2番3号  
 ホームページURL⇒ <http://www.tsutsumi-estate.com>